

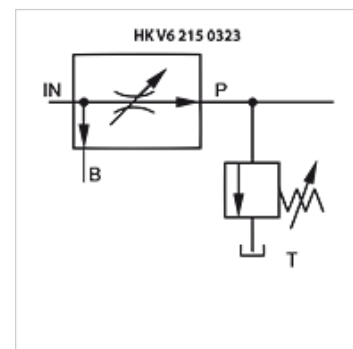
HK V6 215 DBV

Flow control valve with secondary pressure relief

HANSA FLEX

Vlastnosti

Provedení	pressure-compensated se sekundárním přepouštěcím ventilem navíc
Materiál	Tělo: litina Vnitřní díly z oceli
Provozní tlak	max. 250 bar



Upozornění

Tyto ventily musejí být nastaveny na konkrétní použití

Popis

U těchto 3cestných ventilů k regulaci proudu zůstává přednostní proud oleje (P) konstantní bez ohledu na vstupní proud oleje (IN).

Zbývající proud oleje (B) je možné odvádět do nádrže
nebo využít pro nějaký vedlejší spotřebič

dělení: max. 75 % množství z IN na P, min. 5 l/min na P

Výrobek

Označení	Závit IN/B	Závit P	Vstup max. (L/min)	Šířka (mm)	Výška (mm)	Délka (mm)	Hmotnost (kg)
HK V6 215 0321	G 1/2"	G 3/8"	40	65	110	87	1,40
HK V6 215 0323	G 3/4"	G 1/2"	70	80	125	106	1,84