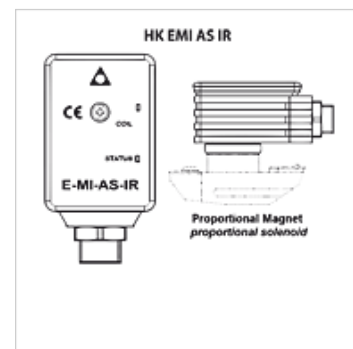
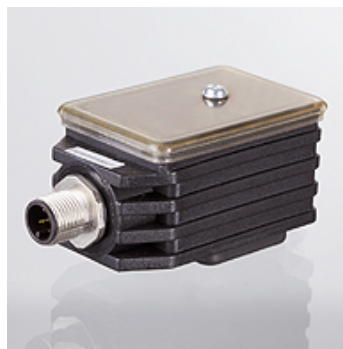


Vlastnosti

Provedení	Elektronický regulátor pro proporcionální ventily bez snímače
Provozní teplota max.	60 °C
Přípoj	M12 - zástrčka
Použití	pro jednocestné a dvojcestné elektromagnetické proporcionální ventily bez snímače



Upozornění

příslušný konektor M12 HK SP ZH 5P

Popis

Ize použít v otevřených i uzavřených regulovaných okruzích

Elektronické součásti jsou chráněny utěsněnou skříní s tlumením proti chvění
elektronické filtry na vstupu a výstupu

Signál nominální nastavené hodnoty nastaven z výroby na 0 až 10 V stejnosm.

Nastavení pomocí infračerveného USB adaptéru (objednávejte zvlášť)

Další informace

pro stoupající a klesající rampy, nastavitelná charakteristika ventilu a frekvence funkce dither, stabilizované: 24 V stejnosm., usměrněné a filtrované (11 až 27 V), příkon 40 W

Výrobek

Označení	Hmotnost (kg)
HK EMI AS IR 01H M12	0,5

Příslušenství

HK SPZ	Elektrická zástrčka k proporcionálním ventilům
HK EC PC IR USB	Infračervený USB adaptér
HK E SW	Software k proporcionálním elektronickým ventilům ATOS