

HK DI 20

Pojistné a uzavírací bloky s ručním uvolňováním

HANSA FLEX

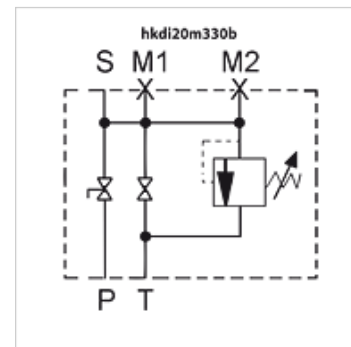
Vlastnosti

Konstrukce Pojistný ventil

Provozní tlak max. 400 bar

Doplňková charakteristika s registrací TÜV

Materiál Seal: VITON



Upozornění

pojistný ventil je nastavený napevno, při přiřazování k odpovídajícímu zásobníku se řiďte maximálním tlakem

Popis

Bezpečnostní a uzavírací blok slouží k jistění, uzavírání a odlehčování hydraulických akumulátorů. Je dimenzován a vyroben podle DGRL 2014/68/EU, článku 3, odstavce 3 a zohledňuje evropské bezpečnostní předpisy pro provoz hydraulických akumulátorů. Odlehčení se provádí ručně kulovým kohoutem, resp. odlehčovacím ventilem.

Viskozita kapalin se musí pohybovat v tomto rozmezí:

min. 10 mm²/s, max. 380 mm²/s

Upozornění k objednávkám

Pozor: objednete si zvlášť adaptér pro příslušný zásobník.

Výrobek

Označení	p max. (bar)	M1	M2	P	S	T	Hmotnost (kg)
HK DI 20 M 330 B	330	1/2"	1/4"	1"	napojení zásobníku M 33x2	3/4"	6,8

pmax: Pojistný ventil je nastaven napevno, – při přiřazování k příslušnému zásobníku dodržujte maximální tlak!

Příslušenství

HK AS Nástavec na zásobník k připojení pojistného a uzavíracího bloku

HK MSM Pojistná matice k membránovému zásobníku C