

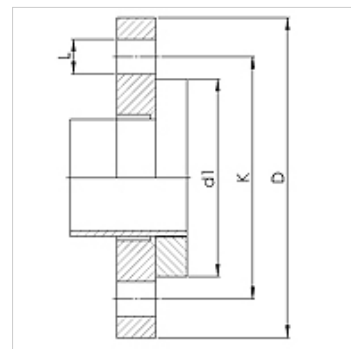
WA LF PN6

Připojovací díl ... LF, PN 6, ocel

HANSA FLEX

Vlastnosti

| | |
|-----------------------|--|
| Oblast použití | Připojovací armatura ke kovovým hadicím |
| Přípoj 1 | hladká páska s volnou přírubou v přetlakovém stupni PN6 |
| Tvar těsnění 1 | plošně těsnící |
| Norma | DIN 2641 DIN EN 1092-1 |
| Použití | letované provedení odolné vůči teplotám do 200 °C svařované provedení z ušlechtilé oceli odolné vůči teplotám do 550 °C |
| Provedení | přímé |
| Materiál | Nátrubek z ušlechtilé oceli Nákržek z oceli Volná příruba z oceli |



Upozornění k objednávkám

Jiné provedení na objednávku

Výrobek

| Označení | DN | PN (v barech) | D (mm) | d1 (mm) | K (mm) | L (mm) |
|---------------|-----|---------------|--------|---------|--------|--------|
| WA 010 LF PN6 | 10 | 6 | 75 | 35 | 50 | 11 |
| WA 013 LF PN6 | 13 | 6 | 80 | 40 | 55 | 11 |
| WA 020 LF PN6 | 20 | 6 | 90 | 50 | 65 | 11 |
| WA 025 LF PN6 | 25 | 6 | 100 | 60 | 75 | 11 |
| WA 032 LF PN6 | 32 | 6 | 120 | 70 | 90 | 14 |
| WA 040 LF PN6 | 40 | 6 | 130 | 80 | 100 | 14 |
| WA 050 LF PN6 | 50 | 6 | 140 | 90 | 110 | 14 |
| WA 065 LF PN6 | 65 | 6 | 160 | 110 | 130 | 14 |
| WA 080 LF PN6 | 80 | 6 | 190 | 128 | 150 | 18 |
| WA 100 LF PN6 | 100 | 6 | 210 | 148 | 170 | 18 |
| WA 125 LF PN6 | 125 | 6 | 240 | 178 | 200 | 18 |
| WA 150 LF PN6 | 150 | 6 | 265 | 202 | 225 | 18 |

Varianty produktu

WA LF PN6 VA Připojovací díl ... LF, PN 6, VA, Nátrubek z ušlechtilé oceli