

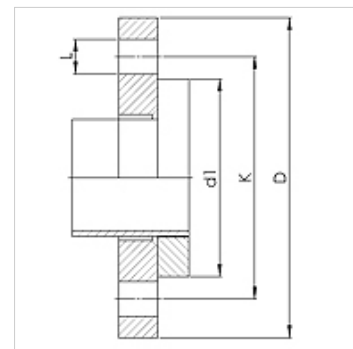
WA LF PN6 VA

Připojovací díl ... LF, PN 6, VA

HANSA FLEX

Vlastnosti

Oblast použití	Připojovací armatura ke kovovým hadicím
Přípoj 1	hladká páska s volnou přírubou v přetlakovém stupni PN6
Tvar těsnění 1	plošně těsnící
Norma	DIN 2641 DIN EN 1092-1
Použití	letované provedení odolné vůči teplotám do 200 °C svařované provedení z ušlechtilé oceli odolné vůči teplotám do 550 °C
Provedení	přímé
Materiál	Nátrubek z ušlechtilé oceli Nákržek z ušlechtilé oceli Volná příruba z ušlechtilé oceli



Upozornění k objednávkám

Jiné provedení na objednávku

Výrobek

Označení	DN	PN (v barech)	D (mm)	d1 (mm)	K (mm)	L (mm)
WA 010 LF PN6 VA	10	6	75	35	50	11
WA 013 LF PN6 VA	13	6	80	40	55	11
WA 020 LF PN6 VA	20	6	90	50	65	11
WA 025 LF PN6 VA	25	6	100	60	75	11
WA 032 LF PN6 VA	32	6	120	70	90	14
WA 040 LF PN6 VA	40	6	130	80	100	14
WA 050 LF PN6 VA	50	6	140	90	110	14
WA 065 LF PN6 VA	65	6	160	110	130	14
WA 080 LF PN6 VA	80	6	190	128	150	18
WA 100 LF PN6 VA	100	6	210	148	170	18
WA 125 LF PN6 VA	125	6	240	178	200	18
WA 150 LF PN6 VA	150	6	265	202	225	18

Varianty produktu

WA LF PN6 Připojovací díl ... LF, PN 6, ocel, Nátrubek z ušlechtilé oceli