

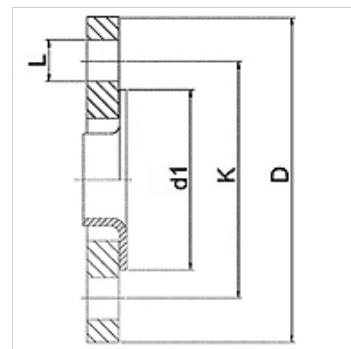
# WA LB PN6

Připojovací díl ... LB, PN 6, ocel

**HANSA FLEX**

## Vlastnosti

<b>Oblast použití</b>	Připojovací armatura ke kovovým hadicím
<b>Přípoj 1</b>	Přivařovací lem s volnou přírubou v přetlakovém stupni PN6
<b>Tvar těsnění 1</b>	plošně těsnící
<b>Norma</b>	DIN 2641 DIN EN 1092-1
<b>Použití</b>	letované provedení odolné vůči teplotám do 200 °C svařované provedení z ušlechtilé oceli odolné vůči teplotám do 550 °C
<b>Provedení</b>	přímé
<b>Materiál</b>	Lem z ušlechtilé oceli Volná příruba z oceli



## Upozornění k objednávkám

Jiné provedení na objednávku

## Výrobek

Označení	DN	PN (v barech)	D (mm)	d1 (mm)	K (mm)	L (mm)
WA 010 LB PN6	10	6	75	35	50	11
WA 013 LB PN6	13	6	80	40	55	11
WA 020 LB PN6	20	6	90	50	65	11
WA 025 LB PN6	25	6	100	60	75	11
WA 032 LB PN6	32	6	120	70	90	14
WA 040 LB PN6	40	6	130	80	100	14
WA 050 LB PN6	50	6	140	90	110	14
WA 065 LB PN6	65	6	160	110	130	14
WA 080 LB PN6	80	6	190	128	150	18
WA 100 LB PN6	100	6	210	148	170	18
WA 125 LB PN6	125	6	240	178	200	18
WA 150 LB PN6	150	6	265	202	225	18

## Varianty produktu

WA LB PN6 VA Připojovací díl ... LB, PN 6, VA, Lem z ušlechtilé oceli