

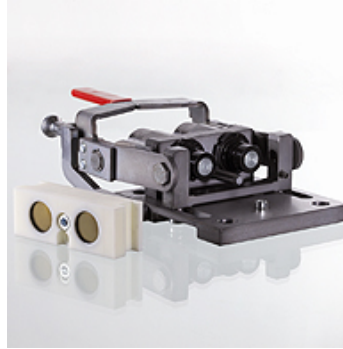
SKM IR FS MULTI FL

Multispojka, pevná část, ploché těsnění

HANSA FLEX

Vlastnosti

Oblast použití	Stavební stroje
Přípoj 1	Vnitřní závit BSP, cylindrický
Přípoj 2	Vsuvkové hrdlo
Zbytkový tlak:	spojování do tlaku přibl. 200 bar
Konstrukce	multispojka
Konstrukční doplněk	rychlovýměnný systém, 2x
Obsah dodávky	s protiprachovou deskou odolnou proti povětrnostním vlivům
max: Průtokové množství	90 L/min
Materiál	Ocel
Povrchová ochrana	zinek-nikl



Popis

extrémně plochý - optimální mechanika

Stabilní konstrukce, tvrzené materiály s vysokou pevností

Spojení jedním otočením pákou

Modulární konstrukce

Další informace

Přítom poskytují multispojky podstatné výhody oproti sdrúženým závitovým a násuvným spojkám.

- Úspora času díky rychlé a jednoduché výměně přídavných přístrojů- Lehké zacházení díky současnému spojení více

přípojů- Bezpracné spojování, i pod provozními tlaky- Žádná záměna přípojů, žádná záměna průtokových cest- Plošně

těsnící ventily vylučují unikání oleje, bublinky vzduchu aumožní jednoduché čištění, dokonce i v nečistém pracovním prostředí

Výrobek

Označení	Připojovací závit	Provozní tlak (bar)	Konstrukční velikost
SKM 20 IR 3 FS MULTI FL	G 3/4" -14	330,0	3