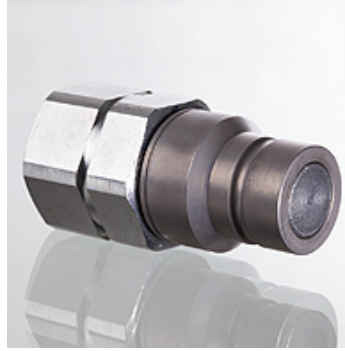


Vlastnosti

Oblast použití	na staveništi, v hornictví a tunelářství
Konstrukce	plošně těsnící
Přípoj 1	Vnitřní závit BSP, cylindrický
Tvar těsnění 1	pro čepy k zašroubování tvarů A, B a v daném případě tvaru E.
Norma	ISO 16028
Doplňková charakteristika	pro používání kladiva
kompatibilní s	Stucchi
Materiál	Ocel
Povrchová ochrana	galvanicky potažený



Výrobek

Označení	DN*	Připojovací závit	Konstrukční velikost	Provozní tlak (bar)	SF ozn.*	Teplota minerálního oleje min. (°C)	Teplota minerálního oleje max. (°C)
SKS 20 IR 5 FS HA	19	G 3/4" -14	5	350,0	4	-25	100
SKS 25 IR 5 FS HA	25	G 1" -11	5	350,0	4	-25	100

DN = nominální průměr, nominální světlost