

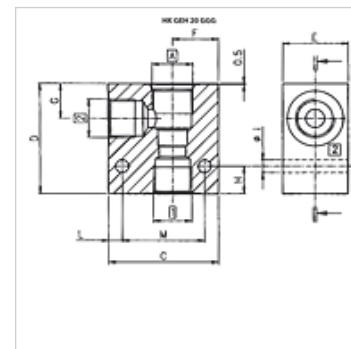
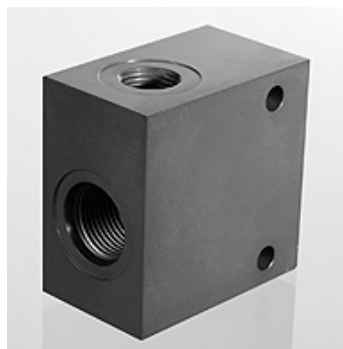
# HK GEH 20 GGG

Tělo ventilu pro šroubovací ventil SAE 2cestný, GGG40

**HANSA FLEX**

## Vlastnosti

Materiál	GGG 40
Provozní tlak	max. 350 bar
Povrchová ochrana	pozinkovaný



## Výrobek

Označení	Vývrt pro ventil	A	Přípoj 1,3 C	D	E	F	G	H	I	L	M	Hmotnost	
				(mm)	(mm)	(mm)	(mm)	(mm)	(mm)	(mm)	(mm)	(kg)	
HK GEH 38 C0820 GGG	C0820	UNF 3/4" -16	G 3/8"	50	50	29	20	13,5	12	6	9,0	35	0,4
HK GEH 38 C1020 GGG	C1020	UNF 7/8" -14	G 3/8"	60	60	40	24	19,0	15	7	7,5	45	0,8
HK GEH 34 C1020 GGG	C1020	UNF 7/8" -14	G 3/4"	60	60	44	24	21,5	15	7	7,5	45	1,7
HK GEH 12 C1220 GGG	C1220	UNF 1,1/16" -12	G 1/2"	80	80	50	34	26,0	18	9	10,0	60	0,9
HK GEH 34 C1220 GGG	C1220	UNF 1,1/16" -12	G 3/4"	80	80	50	34	26,0	18	9	10,0	60	1,7

## je příslušenstvím následujících produktů

HK EMDV	2/2cestný elektromagnetický sedlový ventil EMDV
HK RVPS	Redukční ventil RVPS
HK PCFC	2cestný průtokový regulační ventil PCFC