

HK BM C0

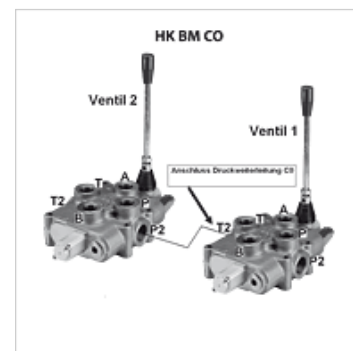
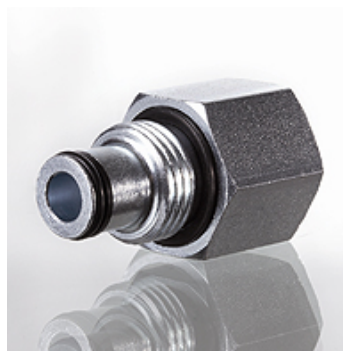
Přetlakový ventil k ručnímu ventilu BM

HANSA FLEX

Vlastnosti

Obsah dodávky s o-kroužkem

Materiál Ocel



Popis

Přetlakový ventil je vhodné použít při propojování několika monoblokových ventilů typu HK BM. Šroubuje se na boční přívod oleje T2 na ventilu č. 1. Zpětný tok do nádrže na ventilu č. 1 musí být propojen s horním výstupem T1.

Pokud se ventil č. 1 nebude používat, je možné ovládat pomocí ventilu č. 2 nějakou jinou funkci při plném tlaku a objemovém proudu. Po aktivaci ventilu č. 1 ale na ventilu č. 2 není žádný tlak.

Výrobek

Označení	na typ ventilu	Hmotnost (kg)
HK BM40 C0	HK BM40	0,10
HK BM70 C0	HK BM70	0,10
HK BM150 C0	HK BM150	0,15

je příslušenstvím následujících produktů

HK BM40	Ruční jednocestný ventil BM 40
HK BM70	Ruční jednocestný ventil BM 70
HK BM150	Ruční jednocestný ventil BM 150