

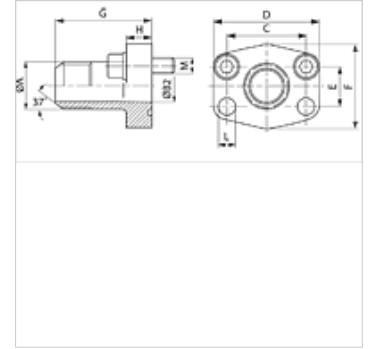
# AFG JIC (6000 PSI)

SAE příruba s vnějším závitem

**HANSA FLEX**

## Vlastnosti

<b>Tlaková řada</b>	6000 psi
<b>Norma</b>	SAE J 518 C ISO 6162
<b>Provedení</b>	přímé
<b>Konstrukce</b>	SAE příruba s vnějším závitem
<b>Upevnění</b>	Otvor pro šroub
<b>Obsah dodávky</b>	jenom příruba
<b>Materiál</b>	S355J2G3 (ST52.3)
<b>Povrchová ochrana</b>	černě olejovaný



## Upozornění

Uvedený maximální provozní tlak se vztahuje na přírubu! Skutečný provozní tlak je dán trubkou (tloušťka stěny) a rovněž jakostí trubky!

Doporučené šrouby jsou uvedeny ve sloupcích M (metr) nebo M (unc).

## Výrobek

Označení	PB 10.9 (bar)	Konstrukční velikost	A	Ø B (mm)	C (mm)	D (mm)	E (mm)	F (mm)	G (mm)	H (mm)	L (mm)	M metr.	M unc
<b>AFG 401 JIC 3/4</b>	400	1/2"	UNF 3/4" -16	9,9	40,5	56	18,2	48	60	16	9,0	M 8 x 30	5/16" x 1.1/4"
<b>AFG 401 JIC 7/8</b>	400	1/2"	UNF 7/8" -14	12,3	40,5	56	18,2	48	60	16	9,0	M 8 x 30	5/16" x 1.1/4"
<b>AFG 402 JIC 1 1/16</b>	400	3/4"	UNF 1,1/16" -12	15,5	50,8	71	23,8	60	73	19	11,5	M 10 x 35	3/8" x 1.1/2"
<b>AFG 403 JIC 1 5/16</b>	400	1"	UN 1.5/16" -12	21,5	57,2	81	27,8	70	82	24	13,0	M 12 x 45	7/16" x 1.3/4"
<b>AFG 404 JIC 1 5/16</b>	400	1.1/4"	UN 1.5/16" -12	21,5	66,7	95	31,8	78	92	27	*1	M 14 x 50	1/2" x 1.3/4"
<b>AFG 404 JIC 1 5/8</b>	400	1.1/4"	UN 1.5/8" -12	27,5	66,7	95	31,8	78	92	27	*1	M 14 x 50	1/2" x 1.3/4"
<b>AFG 405 JIC 1 7/8</b>	400	1.1/2"	UN 1.7/8" -12	33,0	79,4	113	36,5	95	96	30	17,5	M 16 x 50	5/8" x 2"

typová řada: LL = velmi lehká L = lehká S = robustní - Ø = vnější průměr trubky - PN = nominální tlak PB = max. provozní tlak

\*1) = 15,0 u metrických šroubů; 13,5 u šroubů UNC

## Varianty produktu

<b>AFG JIC U (3000 / 6000 PSI)</b>	SAE příruba s vnějším závitem, se sadou šroubů UNC a s O-kroužkem
<b>AFG JIC M (3000 / 6000 PSI)</b>	SAE příruba s vnějším závitem, se sadou metrických šroubů a o-kroužkem