

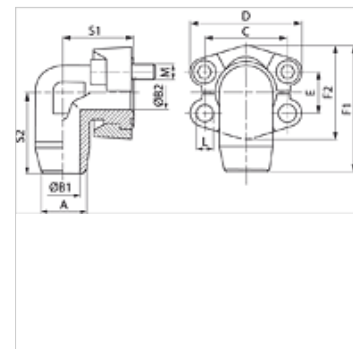
# WFS (6000 PSI)

Přírubový adaptér SAE, k navaření, 90°

**HANSA FLEX**

## Vlastnosti

<b>Tlaková řada</b>	6000 psi
<b>Norma</b>	SAE J 518 C ISO 6162
<b>Provedení</b>	úhel 90°
<b>Konstrukce</b>	Přírubový adaptér, mezikus k přivaření SAE
<b>Obsah dodávky</b>	jenom příruba
<b>Materiál</b>	S355J2G3 (ST52.3)
<b>Povrchová ochrana</b>	černě olejovaný



## Upozornění

Uvedený jmenovitý tlak dle SAE J 518 C je stanoven určen přírubou resp. přivařenou trubkou.

## Výrobek

Označení	PB 10.9 (bar)	Konstrukční velikost	A (mm)	B1 (mm)	B2 (mm)	C (mm)	D (mm)	E (mm)	F1 (mm)	F2 (mm)	S1 (mm)	S2 (mm)	L (mm)
WFS 6001-16	400	1/2"	16	10	10	40,5	56,0	18,2	61,6	47,2	39	38	8,7
WFS 6002-16	400	3/4"	16	10	17	50,8	71,0	23,8	78,0	60,0	48	48	10,7
WFS 6002-20	400	3/4"	20	12	17	50,8	71,0	23,8	78,0	60,0	48	48	10,7
WFS 6002-25	400	3/4"	25	15	17	50,8	71,0	23,8	78,0	60,0	48	48	10,7
WFS 6003-25	400	1"	25	15	20	57,2	81,0	27,8	94,0	69,6	60	60	*1
WFS 6003-30	400	1"	30	22	25	57,2	81,0	27,8	94,0	69,6	60	60	*1
WFS 6004-30	315	1.1/4"	30	22	27	66,7	95,0	31,8	106,6	77,2	68	68	*2
WFS 6004-38	315	1.1/4"	38	28	30	66,7	95,0	31,8	106,6	77,2	68	68	*2
WFS 6005-38	315	1.1/2"	38	28	32	79,4	113,0	36,5	123,5	95,0	76	76	17,0

PN = nominální tlak PB = max. provozní tlak

\*1) = volitelně 12,0 nebo 12,5 – \*2) = volitelně 13,5 nebo 14,5

## Varianty produktu

<b>WFS M (3000 / 6000 PSI)</b>	Přírubový adaptér SAE, k navaření, úhel 90°, se 2 přírubovými polovinami, sadou šroubů a o-kroužkem
<b>WFS U (3000 / 6000 PSI)</b>	Přírubový adaptér SAE, k navaření, úhel 90°, se 2 přírubovými polovinami, sadou šroubů a o-kroužkem