

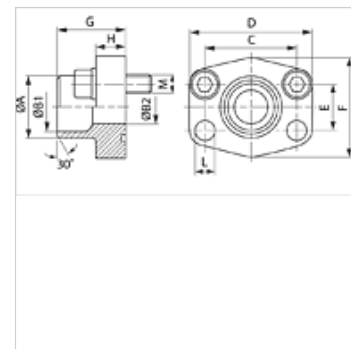
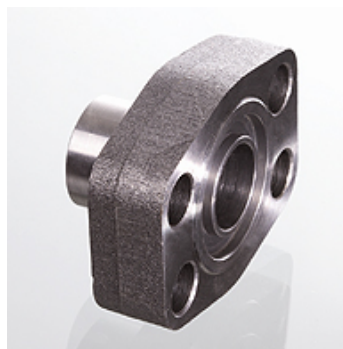
AFS SRE (6000 PSI)

Navářovaný nákrůžek SAE

HANSA FLEX

Vlastnosti

Tlaková řada	6000 psi
Norma	SAE J 518 C ISO 6162
Provedení	přímé
Konstrukce	Přivařovací příruba SAE
Upevnění	Otvor pro šroub
Obsah dodávky	jenom příruba
Materiál	S355J2G3 (ST52.3)
Povrchová ochrana	černě olejovaný



Upozornění

Uvedený maximální provozní tlak se vztahuje na přírubu! Skutečný provozní tlak je dán trubkou (tloušťka stěny) a rovněž jakostí trubky!

Doporučené šrouby jsou uvedeny ve sloupcích M (metr) nebo M (unc).

Výrobek

Označení	PB 10.9 (bar)	Konstrukční velikost	Trubka	A (mm)	B1 (mm)	B2 (mm)	G (mm)	C (mm)	E (mm)	H (mm)	L (mm)	M metr.	M unc
AFS 401 SRE 20	400	1/2"	20 x 3	20	14,0	14	34,0	40,5	18,2	16,0	9,0	M 8 x 30	5/16" x 1.1/4"
AFS 402 SRE 20	400	3/4"	20 x 3	20	14,0	14	35,0	50,8	23,8	21,0	11,0	M 10 x 35	3/8" x 1.1/2"
AFS 402 SRE 25	400	3/4"	25 x 4	25	17,0	17	35,0	50,8	23,8	21,0	11,0	M 10 x 35	3/8" x 1.1/2"
AFS 403 SRE 25	400	1"	25 x 4	25	17,0	17	42,0	57,2	27,8	25,0	13,0	M 12 x 45	7/16" x 1.1/2"
AFS 403 SRE 30	400	1"	30 x 4	30	22,0	22	42,0	57,2	27,8	25,0	13,0	M 12 x 45	7/16" x 1.1/2"
AFS 404 SRE 30	400	1.1/4"	30 x 4	30	22,0	22	44,0	66,7	31,8	25,0	15,0	M 14 x 50	1/2" x 1.3/4"
AFS 404 SRE 38	400	1.1/4"	38 x 6	38	26,0	26	44,0	66,7	31,8	25,0	15,0	M 14 x 50	1/2" x 1.3/4"
AFS 405 SRE 38	400	1.1/2"	38 x 6	38	26,0	26	56,0	49,4	36,5	28,0	17,0	M 16 x 50	5/8" x 2"
AFS 405 SRE 48	400	1.1/2"	48,3 x 8	49	32,0	32	56,0	79,4	36,5	28,0	17,0	M 16 x 50	5/8" x 2"
AFS 405 SRE 60	400	1.1/2"	60,3 x 10	61	40,0	40	56,0	79,4	36,5	27,0	17,0	M 16 x 50	5/8" x 2"
AFS 406 SRE 60	400	2"	60,3 x 10	61	40,0	40	65,0	96,8	44,5	37,0	21,0	M 20 x 70	3/4" x 2.1/2"
AFS 406 SRE 76	400	2"	76,1 x 12,5	76	50,0	48	80,0	96,8	44,5	33,0	21,0	M 20 x 65	3/4" x 2.1/2"

PN = nominální tlak PB = max. provozní tlak

Varianty produktu

AFS SRE M (3000 / 6000 PSI) Navářovaný nákrůžek SAE, se sadou metrických šroubů a o-kroužkem

AFS SRE U (3000 / 6000 PSI) Navářovaný nákrůžek SAE, se sadou šroubů UNC a s O-kroužkem