

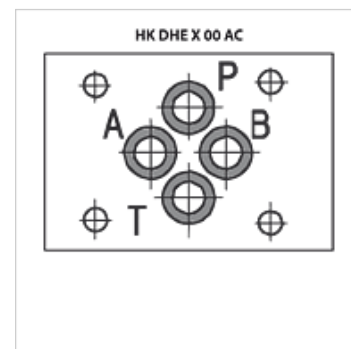
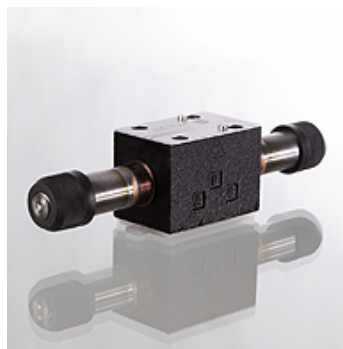
HK DHE X 00 AC

Magnetický rozváděcí ventil NG 6 bez cívky

HANSA FLEX

Vlastnosti

Provedení	4/2cestný ventil nebo 4/3cestný ventil 3-chamber valve s nouzovým ovládním rukou pro střídavé cívky
Obsah dodávky	bez cívky a bez zástrčky
Provozní tlak	P, A, B: max. 350 bar / T: max. 160 bar
Objemový proud	max. 80 l/min (řídte se charakteristikami)
Přípoj	ISO/Cetop 03 NG6
Upevnění	4 ks šroubů s vnitřním šestihranem M5 × 30 12,9



Upozornění

Ventily s označením (P) jsou se sníženým únikem oleje. U nich je třeba při průtocích > 70 % jmenovité hodnoty počítat s vyšším poklesem tlaku!

Ventily se sníženým únikem oleje se používají také jako pilotní ventily u magnetických ventilů se servo ovládním.

Je-li použit ventil se sníženým únikem oleje typu HK DH* 0711 P *** jako pilotní ventil, je třeba přemostit středovou polohu hlavního ventilu.

Popis

Lze používat pouze s cívkami na střídavý proud (AC)
mezní hodnoty spínacího výkonu viz charakteristiky

Upozornění k objednávkám

Další zapojení a provedení včetně různých objemových proudů a mezních hodnot spínacího výkonu na objednávku

Výrobek

Označení	Druh	překrytí	Typ pístu	Provedení	Hmotnost (kg)
HK DHE 0610 X 00AC	4/2	záporný (otevřený)	0 [PB/AT]-[ABPT]	Vracení pružiny do výchozí polohy	1,35
HK DHE 0611 X 00AC	4/2	kladný (zavřený)	1 [PB/AT]-[A/B/P/T]	Vracení pružiny do výchozí polohy	1,35
HK DHE 0613 X 00AC	4/2	kladný (zavřený)	3 [PB/AT]-[ABT/P]	Vracení pružiny do výchozí polohy	1,35
HK DHE 0614 X 00AC	4/2	záporný (otevřený)	4 [PA/BT]-[A/B/PT]	Vracení pružiny do výchozí polohy	1,35
HK DHE 0630 2 X 00AC	4/2	záporný (otevřený)	0/2 [PB/AT]-[PA/BT]	Vracení pružiny do výchozí polohy	1,35
HK DHE 0631 2A 00AC	4/2	kladný (zavřený)	1/2 [PB/AT]-[PA/BT]	Vracení pružiny do výchozí polohy	1,35
HK DHE 0632 2 X 00AC	4/2	kladný (zavřený)	2/2 [PB/AT]-[PA/B/T]	Vracení pružiny do výchozí polohy	1,35
HK DHE 0710 X 00AC	4/3	záporný (otevřený)	0 [PB/AT]-[ABPT]-[PA/BT]	vracení pružiny do polohy 0	1,75
HK DHE 0710 9 X 00AC	4/3	záporný (otevřený)	09 [PB/AT]-[ABPT]-[PAB/T]	vracení pružiny do polohy 0	1,75
HK DHE 0711 X 00AC	4/3	kladný (zavřený)	1 [PB/AT]-[A/B/P/T]-[PA/BT]	vracení pružiny do polohy 0	1,75
HK DHE 0713 X 00AC	4/3	kladný (zavřený)	3 [PB/AT]-[ABT/P]-[PA/BT]	vracení pružiny do polohy 0	1,75
HK DHE 0714 X 00AC	4/3	záporný (otevřený)	4 [PA/BT]-[A/B/PT]-[PB/AT]	vracení pružiny do polohy 0	1,75
HK DHE 0714 9 X 00AC	4/3	kladný (zavřený)	49 [PA/BT]-[A/B/PT]-[PAB/T]	vracení pružiny do polohy 0	1,75
HK DHE 0716 X 00AC	4/3	kladný (zavřený)	6 [PB/AT]-[AT/P/B]-[PA/BT]	vracení pružiny do polohy 0	1,75
HK DHE 0717 X 00AC	4/3	kladný (zavřený)	7 [PB/AT]-[A/P/BT]-[PA/BT]	vracení pružiny do polohy 0	1,75
HK DHE 0718 X 00AC	4/3	kladný (zavřený)	8 [PB/AT]-[PAB/T]-[PA/BT]	vracení pružiny do polohy 0	1,75
HK DHE 0719 1 X 00AC	4/3	kladný (zavřený)	91 [PAB/T]-[A/B/P/T]-[PA/BT]	vracení pružiny do polohy 0	1,75
HK DHE 0751 2 X 00AC	4/2	kladný (zavřený)	1/2 [PB/AT]-[PA/BT]	2 aretace	1,75
HK DHE 0711 P X 00AC	4/3	kladný (zavřený)	1 [PB/AT]-[A/B/P/T]-[PA/BT]	vracení pružiny do polohy 0, s omezeným únikem oleje	1,75
HK DHE 0713 P X 00AC	4/3	kladný (zavřený)	3 [PB/AT]-[ABT/P]-[PA/BT]	vracení pružiny do polohy 0, s omezeným únikem oleje	1,75

Piston type example: [A/B/PT] = [A blocked / B blocked / P+T connected]

Příslušenství

HK SP CO	Cívka k magnetickému cestnému ventilu HKDH
HK SP DIN 43650	Elektrická zástrčka k magnetické cívce DIN 43650 / ISO 4400
HK M HK DH	Screw set for NG 6 valves type HK DH / DG4V3
HK SP WPD / SP SET / 6 OE	Nouzové ovládním rukou k magnetickému jednocestnému ventilu