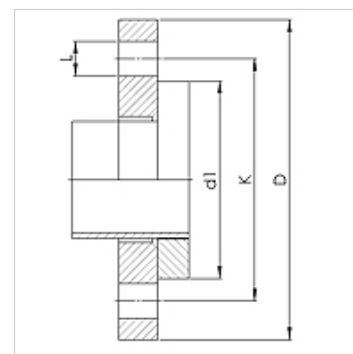


Vlastnosti

Přípoj 1	volná příruba v přetlakovém stupni PN16
Provedení	přímé
Tvar těsnění 1	plošně těsnící
Oblast použití	Průmysl
Norma	DIN EN 1092-1
Materiál	Ušlechtilá ocel



Výrobek

Označení	DN*	Velikost	palce	Ø D (mm)	K (mm)	Ø d2 (mm)	N (mm)
TUE G 25 LF PN16 VA	25	16	1"	115,0	85	14	4
TUE G 32 LF PN16 VA	32	20	1.1/4"	140,0	100	18	4
TUE G 38 LF PN16 VA	40	24	1.1/2"	150,0	110	18	4
TUE G 50 LF PN16 VA	50	32	2"	165,0	125	18	4
TUE G 63 LF PN16 VA	63	40	2.1/2"	185,0	145	18	4
TUE G 75 LF PN16 VA	75	50	3"	200,0	160	18	8
TUE G 102 LF PN16 VA	100	64	4"	220,0	180	18	8

N = počet otvorů

Příslušenství

KS AL	Dělená svorka, hliník
KS FIX AL	Přichytka ke spojení pomocí kolíků, hliník

Přídavné elementy

FD C4400	Ploché těsnění
-----------------	----------------