

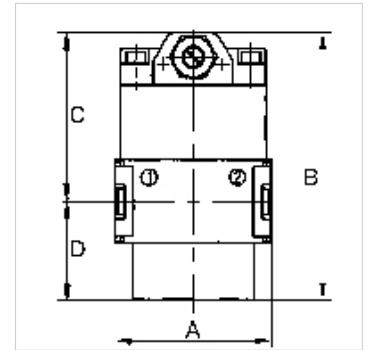
K-ANFAV MULTIFIX MINI

Start-up valves

HANSA FLEX

Vlastnosti

Tlak na vstupu	Min. 2.5 bar, max. 16 bar
Teplota média	max. 60 °C
Teplota okolí	Max. 60 °C
Průtok	1600 l/min
Těsnicí materiál	Nitrilkaučuk
Pouzdro	Die-cast zinc
Měření hodnoty průtoku	At P1 = 6 bar and pressure drop $\Delta p = 1$ bar



Upozornění

If several devices in the »multifix-mini« Series are assembled together, the maximum working pressure is 12 bar.

Další údaje na dotaz.

Popis

Seat valves operated by secondary pressure for controlled pressurisation of pneumatic systems. The full cross-section of the regulator is opened at 50% of the input pressure. With adjustable restrictor!

Výrobek

Označení	Závit	A (mm)	B	C (mm)	D (mm)
K- 07 25 11 53	G 1/4	45,0	77,5 mm	48,5	29,0

Příslušenství

K-HALTERBAUSATZ Holder

Náhradní díly

K-KOPPELPAKET MEHR Coupling packet