

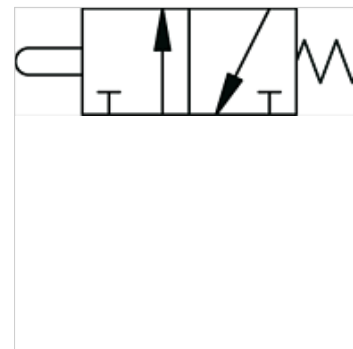
K-WMV 3/2 MANU DRUCKKNOPF

3/2-way miniature valves, manually operated, with pushbutton

HANSA FLEX

Vlastnosti

Funkce	NC
Provozní tlak	0,5 - 10 bar
Provozní teplota	-10 °C až +60 °C
Průtok 6 bar a 5 bar	35 NI/min
Jmenovitý Ø	2,5 mm
Ovládací tlak 6 bar	8 N
Tělo ventilu	hliník
Tlačítko	poniklovaná mosaz
Pružina	nerezová ocel
Těsnicí materiál	Nitrilkaučuk



Upozornění

Další údaje na dotaz.

Popis

Monostable (non-latching) and bistable (latching) versions available.

Výrobek

Označení	Přípoj	Ovládání	Podložka
K- 07 15 00 50	4 mm ze strany	monostable	Black
K- 07 15 00 51	4 mm ze strany	monostable	Red
K- 07 15 00 52	M 5 ze strany	monostable	Black
K- 07 15 00 53	M 5 ze strany	monostable	Red