

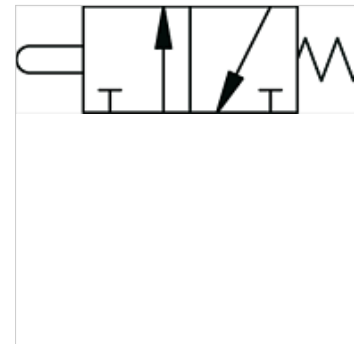
# K-WMV 3/2 MANU DREHKNOPF

3/2-way miniature valves, manually operated, with rotary knob (2 positions)

**HANSA FLEX**

## Vlastnosti

Funkce	NC
Provozní tlak	0,5 - 10 bar
Provozní teplota	-10 °C až +60 °C
Průtok 6 bar a 5 bar	35 NI/min
Jmenovitý Ø	2,5 mm
Ovládací tlak 6 bar	8 N
Tělo ventilu	hliník
Tlačítko	poniklovaná mosaz
Pružina	nerezová ocel
Těsnicí materiál	Nitrilkaučuk



## Upozornění

Další údaje na dotaz.

## Popis

Monostable (non-latching) and bistable (latching) versions available.

## Výrobek

Označení	Přípoj	Ovládání
K- 07 15 00 54	4 mm ze strany	monostable
K- 07 15 00 55	M 5 ze strany	monostable
K- 07 15 00 56	4 mm ze strany	bistabilní
K- 07 15 00 57	M 5 ze strany	bistabilní