

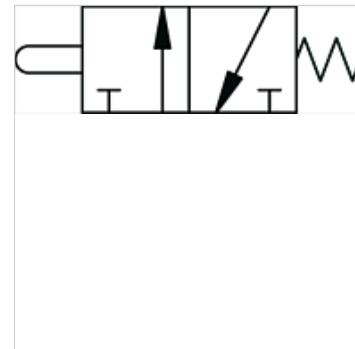
K-WMV 3/2 MANU DREHHEBEL

3/2-way miniature valves, manually operated, with wing lever (2 positions)

HANSA FLEX

Vlastnosti

Funkce	NC
Provozní tlak	0,5 - 10 bar
Provozní teplota	-10 °C až +60 °C
Průtok 6 bar a 5 bar	35 NI/min
Jmenovitý Ø	2,5 mm
Ovládací tlak 6 bar	8 N
Tělo ventilu	hliník
Tlačítko	poniklovaná mosaz
Pružina	nerezová ocel
Těsnicí materiál	Nitrilkaučuk



Upozornění

Další údaje na dotaz.

Popis

Monostable (non-latching) and bistable (latching) versions available.

Výrobek

Označení	Přípoj	Ovládání
K- 07 15 00 58	4 mm ze strany	monostable
K- 07 15 00 59	M 5 ze strany	monostable
K- 07 15 00 60	4 mm ze strany	bistabilní
K- 07 15 00 61	M 5 ze strany	bistabilní