

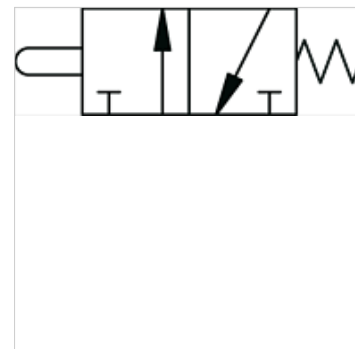
K-WMV 3/2 MANU ZUGSCHALTER

3/2cestné miniaturní ventily, ručně ovládané, bistabilní, se zámkem

HANSA FLEX

Vlastnosti

Funkce	NC
Provozní tlak	0,5 - 10 bar
Provozní teplota	-10 °C až +60 °C
Průtok 6 bar a 5 bar	35 NI/min
Jmenovitý Ø	2,5 mm
Ovládací tlak 6 bar	8 N
Tělo ventilu	hliník
Tlačítko	poniklovaná mosaz
Pružina	nerezová ocel
Těsnicí materiál	Nitrilkaučuk



Upozornění

Další údaje na dotaz.

Popis

V bistabilním (s aretací) provedení.

Výrobek

Označení	Přípoj	Ovládání
K- 07 15 00 64	4 mm ze strany	bistabilní
K- 07 15 00 65	M 5 ze strany	bistabilní