

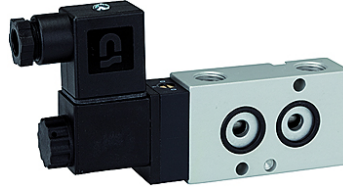
# K-WV 3/2 LB NAMUR

3/2-way spool valves with NAMUR style interface, NC

**HANSA FLEX**

## Vlastnosti

<b>Média</b>	Air, neutral gases, filtered
<b>Pracovní tlak</b>	1.5 to 10 bar
<b>Provozní teplota</b>	-20 °C to +70 °C
<b>Elektrické zapojení</b>	Plug connector PG 9
<b>Balení obsahuje</b>	Plug connector PG 9, 1 coding pin, 2 O-rings, 2 fixing screws
<b>Příkon</b>	3 W=/5 VA~
<b>Pouzdro</b>	Aluminium, anodised
<b>Šoupátko</b>	Stainless steel
<b>Těsnicí materiál</b>	Nitrilkaučuk



## Upozornění

Další údaje na dotaz.

## Popis

3/2 and 5/2-way spool valves, monostable, with air purging function and pneumatic spring return. With latching manual operator and optional outgoing air restriction.

Two or three-piece service units with excellent flow rates in modern design. <br>Lockable diaphragm pressure regulator with secondary ventilation, oil can be filled without interrupting operation.<br>

## Výrobek

Označení	Napětí	Přípoj	DN	Průtok (L/min)
K- 07 15 00 03	230 V, 50 Hz	G 1/4	7	1250
K- 07 15 00 04	24 V DC	G 1/4	7	1250