

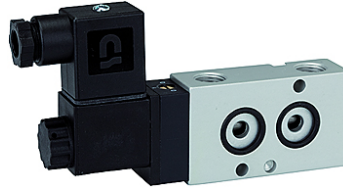
K-WV 3/2 LB NAMUR GETAUSCHT

3/2-way spool valves with NAMUR style interface, NC, ports 1 and 3 or 2 and 3 swapped

HANSA FLEX

Vlastnosti

Média	Air, neutral gases, filtered
Pracovní tlak	1.5 to 10 bar
Provozní teplota	-20 °C to +70 °C
Elektrické zapojení	Plug connector PG 9
Balení obsahuje	Plug connector PG 9, 1 coding pin, 2 O-rings, 2 fixing screws
Příkon	3 W=/5 VA~
Pouzdro	Aluminium, anodised
Šoupátko	Stainless steel
Těsnicí materiál	Nitrilkaučuk



Upozornění

Další údaje na dotaz.

Popis

3/2 and 5/2-way spool valves, monostable, with air purging function and pneumatic spring return. With latching manual operator and optional outgoing air restriction.

Two or three-piece service units with excellent flow rates in modern design.
Lockable diaphragm pressure regulator with secondary ventilation, oil can be filled without interrupting operation.

Výrobek

Označení	Napětí	Přípoj	DN	Průtok (L/min)
K- 07 15 00 05	230 V, 50 Hz	G 1/4	7	1250
K- 07 15 00 06	24 V DC	G 1/4	7	1250