

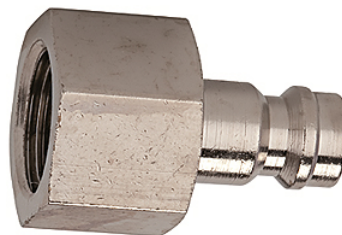
K-NIPPEL NW5 IG MS NI

Plugs DN 5, nickel-plated brass, female

HANSA FLEX

Vlastnosti

Provozní tlak	0 - 35 bar, maximum static working pressure (non-pulsating)
Teplota média	-20 °C to +100 °C
Materiál	poniklovaná mosaz



Upozornění

Další údaje na dotaz.

Výrobek

Označení	Definice	SW (mm)
K- 07 35 01 42	Plug G 1/8 female	14
K- 07 35 01 44	Plug G 1/4 female	17
K- 07 35 01 43	Plug G 3/8 female	19