

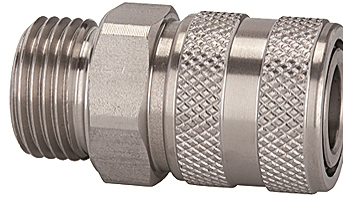
# K-SVKM NW 7,2 AG VA

Quick disconnect couplings DN 7.2, stainless steel, male

**HANSA FLEX**

## Vlastnosti

Provozní tlak	1 - 35 bar and rough vacuum
Průtok vzduchu	1.000 l/min (at 6 bar and $\Delta p = 0.5$ bar)
Teplota média	-25 °C to +200 °C
Pouzdro, objímka, tělo ventilu	Stainless steel 1.4305
Pružina, rozpěrný pojistný kroužek	Stainless steel 1.4310
Blokovací kolíky	Stainless steel 1.4401
Těsnicí materiál	FKM



## Upozornění

Další údaje na dotaz.

## Popis

Classic standard coupling type, one side sealing, made of stainless steel. The closed sleeve protects the coupling from dirt. We recommend the use of stainless steel plugs and stems!

## Výrobek

Označení	Přípoj	Délka (mm)	SW (mm)
K- 07 35 07 59	G 1/4 male	43,0	22
K- 07 35 07 60	G 3/8 male	43,0	22
K- 07 35 07 61	G 1/2 male	46,0	24

## Přídavné elementy

K-NIPPEL KUPPL NW7 AG VA 2	Plugs for couplings DN 7.2 - DN 7.8, stainless steel 1.4305, male
K-NIPPEL KUPPL NW7 IG VA 1	Plugs for couplings DN 7.2 - DN 7.8, stainless steel 1.4305, female
K-TUE 7,2 7,8 VA 2	Stems for couplings DN 7.2 - DN 7.8, stainless steel 1.4305