

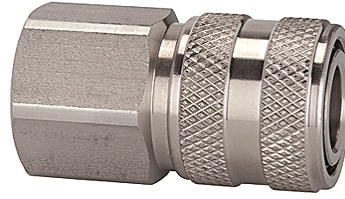
K-SVKM NW 7,2 IG VA

Quick disconnect couplings DN 7.2, stainless steel, female

HANSA FLEX

Vlastnosti

Provozní tlak	1 - 35 bar and rough vacuum
Průtok vzduchu	1.000 l/min (at 6 bar and $\Delta p = 0.5$ bar)
Teplota média	-25 °C to +200 °C
Pouzdro, objímka, tělo ventilu	Stainless steel 1.4305
Pružina, rozpěrný pojistný kroužek	Stainless steel 1.4310
Blokovací kolíky	Stainless steel 1.4401
Těsnicí materiál	FKM



Upozornění

Další údaje na dotaz.

Popis

Classic standard coupling type, one side sealing, made of stainless steel. The closed sleeve protects the coupling from dirt. We recommend the use of stainless steel plugs and stems!

Výrobek

Označení	Přípoj	Délka (mm)	SW (mm)
K- 07 35 07 62	G 1/4 female	43,0	22
K- 07 35 07 63	G 3/8 female	43,0	22
K- 07 35 07 64	G 1/2 female	46,0	24

Přídavné elementy

K-NIPPEL KUPPL NW7 AG VA 2	Plugs for couplings DN 7.2 - DN 7.8, stainless steel 1.4305, male
K-NIPPEL KUPPL NW7 IG VA 1	Plugs for couplings DN 7.2 - DN 7.8, stainless steel 1.4305, female
K-TUE 7,2 7,8 VA 2	Stems for couplings DN 7.2 - DN 7.8, stainless steel 1.4305