

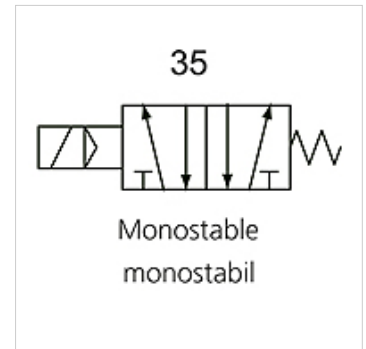
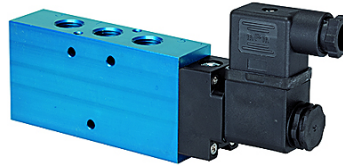
K-WV 5/2 EINS ELEKTRO

5/2-way spool valves, single solenoid

HANSA FLEX

Vlastnosti

Funkce	5/2-way
Provozní tlak	2.5 - 10 bar; Max. vacuum 10 bar (external pilot air)
Min. pracovní tlak	2,5 bar
Teplotní rozsah	-10 °C to +60 °C
Průtok 6 bar a 10 bar	1500 NI/min (G 1/4), 4600 NI/min (G 1/2)
Elektrické zapojení	Coupler plug PG 9 - form B
Stupeň krytí	IP 65 (DIN 46244)
Pouzdro	Anodised aluminium, blue
Přístové šoupátko	Stainless steel
Těsnicí materiál	Nitrilkaučuk



Upozornění

Další údaje na dotaz.

Popis

This valve design, featuring the Tapered Tee Seal®, offers the ability to run without lubrication and supports almost any compressed air quality. The valves are largely resistant to dirt and can thus also be used under extreme conditions without any problems. Leakage is now a thing of the past and the spool no longer sticks, even after long idle periods.

Výrobek

Označení	Přípoj	Napětí	DN	Číslo schématu zapojení	Ovládání
K- 07 15 02 21	G 1/4	24 V DC	8	35	
K- 07 15 02 22	G 1/2"	24 V DC	15	35	
K- 07 15 02 23	G 1/4	230 V AC, 50 Hz	8	35	
K- 07 15 02 24	G 1/2"	230 V AC, 50 Hz	15	35	