

K-RD DURCHGANGSFORM VA

Non-return valves - Straight-way type stainless steel

HANSA FLEX

Vlastnosti

Provozní tlak 2 - 10 bar

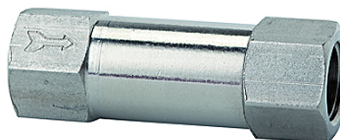
Provozní teplota -10 °C to +150 °C

Otevírací tlak 0.2 bar

Pružina Stainless steel 1.4319

Pouzdro Stainless steel 1.4404

O-kroužek FKM (FPM)



Upozornění

Další údaje na dotaz.

Výrobek

Označení	Závit	Délka (mm)	Otevírací tlak (bar)	SW (mm)
K- 07 30 24 28	G 1/8	40,0	0,2	13
K- 07 30 24 29	G 1/4	48,0	0,2	16