

K-WV 5/3 ELEKTROPNEU ZENT GESCHL 4V

5/3-way pilot valve, mid-position closed

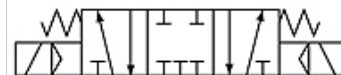
HANSA FLEX

Vlastnosti

Provozní tlak	1.5 - 8 bar
Teplotní rozsah	-20 °C to +70 °C
Měření hodnoty průtoku	At P1 = 8 bar, P2 = 6 bar and pressure drop Δp = 1 bar
Elektrické zapojení	Connector Type B acc. to ISO 4400
Min. pracovní tlak	1,5 bar
Stupeň krytí	IP 65
Tělo ventilu	Aluminium alloy



37



Mid-position closed
Zentrum geschlossen

Upozornění

Další údaje na dotaz.

Výrobek

Označení	Přípoj	Odvětrávací přípoj	Průtok (L/min)	Číslo schématu zapojení	Napětí	Konstrukční velikost
K- 07 15 03 75	M 5	M 5	250	37	24 V DC	100
K- 07 15 03 76	G 1/8	G 1/8	400	37	24 V DC	100
K- 07 15 03 77	G 1/8	G 1/8	550	37	24 V DC	200
K- 07 15 03 78	G 1/4	G 1/8	550	37	24 V DC	200
K- 07 15 03 79	G 1/4	G 1/4	950	37	24 V DC	300
K- 07 15 03 80	G 3/8	G 1/4	950	37	24 V DC	300
K- 07 15 03 81	G 1/2"	G 1/2	1600	37	24 V DC	400
K- 07 15 03 82	M 5	M 5	250	37	230 V, 50 Hz	100
K- 07 15 03 83	G 1/8	G 1/8	400	37	230 V, 50 Hz	100
K- 07 15 03 84	G 1/8	G 1/8	550	37	230 V, 50 Hz	200
K- 07 15 03 85	G 1/4	G 1/8	550	37	230 V, 50 Hz	200
K- 07 15 03 86	G 1/4	G 1/4	950	37	230 V, 50 Hz	300
K- 07 15 03 87	G 3/8	G 1/4	950	37	230 V, 50 Hz	300
K- 07 15 03 88	G 1/2"	G 1/2	1600	37	230 V, 50 Hz	400