

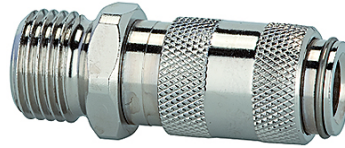
K-SVKM NW 2,7 AG VA

Quick disconnect couplings DN 2.7, stainless steel 1.4404, male

HANSA FLEX

Vlastnosti

Provozní tlak	0 - 35 bar, maximum static working pressure (non-pulsating)
Průtok vzduchu	165 l/min (at 6 bar and $\Delta p = 0.5$ bar)
Teplota média	-15 °C to +200 °C
Pouzdro, objímka, tělo ventilu	Stainless steel 1.4404
Pružina, rozpěrný pojistný kroužek, kuličky	Stainless steel 1.4404
Těsnicí materiál	FKM



Upozornění

Další údaje na dotaz.

Popis

One-hand quick disconnect couplings, one side sealing, extremely compact with a large bore and only a small pressure drop. Ideal for: Medical equipment, chemical and pharmaceutical industry, laboratories, plant construction and butchers.

Výrobek

Označení	Přípoj	Délka (mm)	SW (mm)
K- 07 35 12 45	M 5 male	26,0	9
K- 07 35 12 46	G 1/8 male	28,0	11