

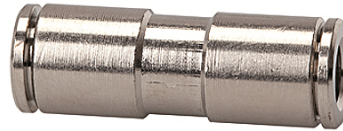
K-STECKVERBINDU 2

Straight push-in connector

HANSA FLEX

Vlastnosti

Pracovní tlak	Max. 16 bar
Provozní teplota	-20 °C to +150 °C
Materiál	poniklovaná mosaz
Přítlačný kroužek	Nickel-plated brass
Rozpínací kroužek	Stainless steel



Upozornění

Další údaje na dotaz.

Popis

Push-in fittings, manufactured entirely in nickel-plated brass. All parts with a parallel thread are supplied with an FPM O-ring. All parts with conical threads are coated with preCOTE 5 dispersion, all fittings in this series can thus also be used at high temperatures (medium compressed air).

Výrobek

Označení	pro vnější Ø hadice	L1 (mm)
K- 07 40 27 49	4 mm	31,0
K- 07 40 27 50	6 mm	33,0
K- 07 40 27 51	8 mm	37,0
K- 07 40 27 52	10 mm	39,0
K- 07 40 47 74	12 mm	43,0
K- 07 40 40 91	14 mm	47,5