

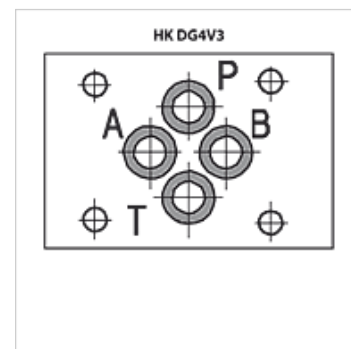
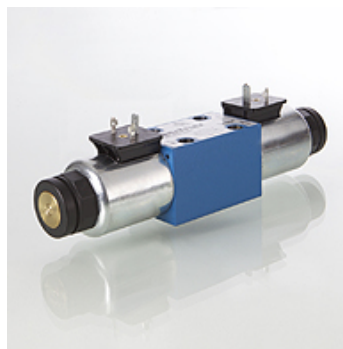
# HK DG4V3

Magnetický rozváděcí ventil NG 6

**HANSA FLEX**

## Vlastnosti

<b>Provedení</b>	4/2cestný ventil nebo 4/3cestný ventil s nouzovým ovládním rukou
<b>Obsah dodávky</b>	s cívkou, bez zástrčky
<b>Provozní tlak</b>	P, A, B: max. 350 bar / T: max. 210 bar
<b>Objemový proud</b>	max. 80 l/min (řídte se charakteristikami)
<b>Přípoj</b>	ISO/Cetop 03 NG6
<b>Upevnění</b>	4 ks šroubů s vnitřním šestihranem M5 × 30 12,9
<b>Stupeň krytí</b>	IP 65



## Popis

mezni hodnoty spínacího výkonu viz charakteristiky

## Upozornění k objednávkám

Další zapojení a provedení včetně různých objemových proudů a mezních hodnot spínacího výkonu na objednávku

## Výrodek

Označení	Druh	Typ pístu	Nominální napětí/ druh proudu	překrytí	Provedení	Hmotnost (kg)
HK DG4V3 0A VM U 12DC	4/2	0A	[PB/AT]-[PA/BT]	12 V stejnosm.	záporný (otevřený)	Vracení pružiny do výchozí polohy 1,60
HK DG4V3 0A VM U 24DC	4/2	0A	[PB/AT]-[PA/BT]	24 V stejnosm.	záporný (otevřený)	Vracení pružiny do výchozí polohy 1,60
HK DG4V3 0A VM U 110AC	4/2	0A	[PB/AT]-[PA/BT]	110 V stříd.	záporný (otevřený)	Vracení pružiny do výchozí polohy 1,60
HK DG4V3 0A VM U 230AC	4/2	0A	[PB/AT]-[PA/BT]	230 V stříd. 50 Hz	záporný (otevřený)	Vracení pružiny do výchozí polohy 1,60
HK DG4V3 0B VM U 12DC	4/2	0B	[PB/AT]-[ABPT]	12 V stejnosm.	záporný (otevřený)	Vracení pružiny do výchozí polohy 1,60
HK DG4V3 0B VM U 24DC	4/2	0B	[PB/AT]-[ABPT]	24 V stejnosm.	záporný (otevřený)	Vracení pružiny do výchozí polohy 1,60
HK DG4V3 0B VM U 110AC	4/2	0B	[PB/AT]-[ABPT]	110 V stříd.	záporný (otevřený)	Vracení pružiny do výchozí polohy 1,60
HK DG4V3 0B VM U 230AC	4/2	0B	[PB/AT]-[ABPT]	230 V stříd. 50 Hz	záporný (otevřený)	Vracení pružiny do výchozí polohy 1,60
HK DG4V3 2A VM U 12DC	4/2	2A	[PB/AT]-[PA/BT]	12 V stejnosm.	kladný (zavřený)	Vracení pružiny do výchozí polohy 1,60
HK DG4V3 2A VM U 24DC	4/2	2A	[PB/AT]-[PA/BT]	24 V stejnosm.	kladný (zavřený)	Vracení pružiny do výchozí polohy 1,60
HK DG4V3 2A VM U 110AC	4/2	2A	[PB/AT]-[PA/BT]	110 V stříd.	kladný (zavřený)	Vracení pružiny do výchozí polohy 1,60
HK DG4V3 2A VM U 230AC	4/2	2A	[PB/AT]-[PA/BT]	230 V stříd. 50 Hz	kladný (zavřený)	Vracení pružiny do výchozí polohy 1,60
HK DG4V3 2AL VM U 12DC	4/2	2AL	[PB/AT]-[PA/BT]	12 V stejnosm.	kladný (zavřený)	Vracení pružiny do výchozí polohy 1,60
HK DG4V3 2AL VM U 24DC	4/2	2AL	[PB/AT]-[PA/BT]	24 V stejnosm.	kladný (zavřený)	Vracení pružiny do výchozí polohy 1,60
HK DG4V3 2AL VM U 110AC	4/2	2AL	[PB/AT]-[PA/BT]	110 V stříd.	kladný (zavřený)	Vracení pružiny do výchozí polohy 1,60
HK DG4V3 2AL VM U 230AC	4/2	2AL	[PB/AT]-[PA/BT]	230 V stříd. 50 Hz	kladný (zavřený)	Vracení pružiny do výchozí polohy 1,60
HK DG4V3 2B VM U 12DC	4/2	2B	[PB/AT]-[A/B/P/T]	12 V stejnosm.	kladný (zavřený)	Vracení pružiny do výchozí polohy 1,60
HK DG4V3 2B VM U 24DC	4/2	2B	[PB/AT]-[A/B/P/T]	24 V stejnosm.	kladný (zavřený)	Vracení pružiny do výchozí polohy 1,60
HK DG4V3 2B VM U 110AC	4/2	2B	[PB/AT]-[A/B/P/T]	110 V stříd.	kladný (zavřený)	Vracení pružiny do výchozí polohy 1,60
HK DG4V3 2B VM U 230AC	4/2	2B	[PB/AT]-[A/B/P/T]	230 V stříd. 50 Hz	kladný (zavřený)	Vracení pružiny do výchozí polohy 1,60
HK DG4V3 6B VM U 12DC	4/2	6B	[PB/AT]-[ABT/P]	12 V stejnosm.	kladný (zavřený)	Vracení pružiny do výchozí polohy 1,60
HK DG4V3 6B VM U 24DC	4/2	6B	[PB/AT]-[ABT/P]	24 V stejnosm.	kladný (zavřený)	Vracení pružiny do výchozí polohy 1,60
HK DG4V3 6B VM U 110AC	4/2	6B	[PB/AT]-[ABT/P]	110 V stříd.	kladný (zavřený)	Vracení pružiny do výchozí polohy 1,60
HK DG4V3 6B VM U 230AC	4/2	6B	[PB/AT]-[ABT/P]	230 V stříd. 50 Hz	kladný (zavřený)	Vracení pružiny do výchozí polohy 1,60
HK DG4V3 8BL VM U 12DC	4/2	8BL	[PA/BT]-[A/B/P/T]	12 V stejnosm.	záporný (otevřený)	Vracení pružiny do výchozí polohy 1,60
HK DG4V3 8BL VM U 24DC	4/2	8BL	[PA/BT]-[A/B/P/T]	24 V stejnosm.	záporný (otevřený)	Vracení pružiny do výchozí polohy 1,60
HK DG4V3 8BL VM U 110AC	4/2	8BL	[PA/BT]-[A/B/P/T]	110 V stříd.	záporný (otevřený)	Vracení pružiny do výchozí polohy 1,60
HK DG4V3 8BL VM U 230AC	4/2	8BL	[PA/BT]-[A/B/P/T]	230 V stříd. 50 Hz	záporný (otevřený)	Vracení pružiny do výchozí polohy 1,60
HK DG4V3 22A VM U 12DC	4/2	22A	[PB/AT]-[PA/B/T]	12 V stejnosm.	kladný (zavřený)	Vracení pružiny do výchozí polohy 1,60
HK DG4V3 22A VM U 24DC	4/2	22A	[PB/AT]-[PA/B/T]	24 V stejnosm.	kladný (zavřený)	Vracení pružiny do výchozí polohy 1,60
HK DG4V3 22A VM U 110AC	4/2	22A	[PB/AT]-[PA/B/T]	110 V stříd.	kladný (zavřený)	Vracení pružiny do výchozí polohy 1,60
HK DG4V3 22A VM U 230AC	4/2	22A	[PB/AT]-[PA/B/T]	230 V stříd. 50 Hz	kladný (zavřený)	Vracení pružiny do výchozí polohy 1,60
HK DG4V3 0C VM U 12DC	4/3	0C	[PB/AT]-[ABPT]-[PA/BT]	12 V stejnosm.	záporný (otevřený)	vracení pružiny do polohy 0 2,20
HK DG4V3 0C VM U 24DC	4/3	0C	[PB/AT]-[ABPT]-[PA/BT]	24 V stejnosm.	záporný (otevřený)	vracení pružiny do polohy 0 2,20
HK DG4V3 0C VM U 110AC	4/3	0C	[PB/AT]-[ABPT]-[PA/BT]	110 V stříd.	záporný (otevřený)	vracení pružiny do polohy 0 2,20
HK DG4V3 0C VM U 230AC	4/3	0C	[PB/AT]-[ABPT]-[PA/BT]	230 V stříd. 50 Hz	záporný (otevřený)	vracení pružiny do polohy 0 2,20
HK DG4V3 2C VM U 12DC	4/3	2C	[PB/AT]-[A/B/P/T]-[PA/BT]	12 V stejnosm.	kladný (zavřený)	vracení pružiny do polohy 0 2,20
HK DG4V3 2C VM U 24DC	4/3	2C	[PB/AT]-[A/B/P/T]-[PA/BT]	24 V stejnosm.	kladný (zavřený)	vracení pružiny do polohy 0 2,20
HK DG4V3 2C VM U 110AC	4/3	2C	[PB/AT]-[A/B/P/T]-[PA/BT]	110 V stříd.	kladný (zavřený)	vracení pružiny do polohy 0 2,20
HK DG4V3 2C VM U 230AC	4/3	2C	[PB/AT]-[A/B/P/T]-[PA/BT]	230 V stříd. 50 Hz	kladný (zavřený)	vracení pružiny do polohy 0 2,20
HK DG4V3 6C VM U 12DC	4/3	6C	[PB/AT]-[ABT/P]-[PA/BT]	12 V stejnosm.	kladný (zavřený)	vracení pružiny do polohy 0 2,20



Navzdory nejpečlivější kontrole nemůžeme vyloučit chyby a nepřejímáme žádnou záruku za obsažené údaje.

03.04.2025

HANSA-FLEX AG

www.hansa-flex.com

1

# HK DG4V3

Magnetický rozváděcí ventil NG 6

**HANSA FLEX**

## Výrobek

Označení	Druh	Typ	pístu	Nominální napětí/ druh proudu	překrytí	Provedení	Hmotnost (kg)
HK DG4V3 6C VM U 24DC	4/3	6C	[PB/AT]-[ABT/P]-[PA/BT]	24 V stejnosm.	kladný (zavřený)	vracení pružiny do polohy 0	2,20
HK DG4V3 6C VM U 110AC	4/3	6C	[PB/AT]-[ABT/P]-[PA/BT]	110 V stříd.	kladný (zavřený)	vracení pružiny do polohy 0	2,20
HK DG4V3 6C VM U 230AC	4/3	6C	[PB/AT]-[ABT/P]-[PA/BT]	230 V stříd. 50 Hz	kladný (zavřený)	vracení pružiny do polohy 0	2,20
HK DG4V3 7C VM U 12DC	4/3	7C	[PB/AT]-[PAB/T]-[PA/BT]	12 V stejnosm.	kladný (zavřený)	vracení pružiny do polohy 0	2,20
HK DG4V3 7C VM U 24DC	4/3	7C	[PB/AT]-[PAB/T]-[PA/BT]	24 V stejnosm.	kladný (zavřený)	vracení pružiny do polohy 0	2,20
HK DG4V3 7C VM U 110AC	4/3	7C	[PB/AT]-[PAB/T]-[PA/BT]	110 V stříd.	kladný (zavřený)	vracení pružiny do polohy 0	2,20
HK DG4V3 7C VM U 230AC	4/3	7C	[PB/AT]-[PAB/T]-[PA/BT]	230 V stříd. 50 Hz	kladný (zavřený)	vracení pružiny do polohy 0	2,20
HK DG4V3 8C VM U 12DC	4/3	8C	[PA/BT]-[A/B/PT]-[PB/AT]	12 V stejnosm.	záporný (otevřený)	vracení pružiny do polohy 0	2,20
HK DG4V3 8C VMU 24DC	4/3	8C	[PA/BT]-[A/B/PT]-[PB/AT]	24 V stejnosm.	záporný (otevřený)	vracení pružiny do polohy 0	2,20
HK DG4V3 8C VM U 110AC	4/3	8C	[PA/BT]-[A/B/PT]-[PB/AT]	110 V stříd.	záporný (otevřený)	vracení pružiny do polohy 0	2,20
HK DG4V3 8C VM U 230AC	4/3	8C	[PA/BT]-[A/B/PT]-[PB/AT]	230 V stříd. 50 Hz	záporný (otevřený)	vracení pružiny do polohy 0	2,20
HK DG4V3 2N VM U 12DC	4/2	2N	[PB/AT]-[PA/BT]	12 V stejnosm.	kladný (zavřený)	2 aretace	1,60
HK DG4V3 2N VM U 24DC	4/2	2N	[PB/AT]-[PA/BT]	24 V stejnosm.	kladný (zavřený)	2 aretace	1,60
HK DG4V3 2N VM U 110AC	4/2	2N	[PB/AT]-[PA/BT]	110 V stříd.	kladný (zavřený)	2 aretace	1,60
HK DG4V3 2N VM U 230AC	4/2	2N	[PB/AT]-[PA/BT]	230 V stříd. 50 Hz	kladný (zavřený)	2 aretace	1,60

Piston type example: [A/B/PT] = [A blocked / B blocked / P+T connected]

## Příslušenství

HK SP DG4V3	Cívka do magnetického rozváděcího ventilu HK DG4V3
HK SP DIN 43650	Elektrická zástrčka k magnetické cívce DIN 43650 / ISO 4400
HK M HK DH	Screw set for NG 6 valves type HK DH / DG4V3