

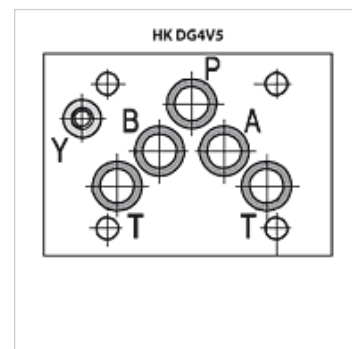
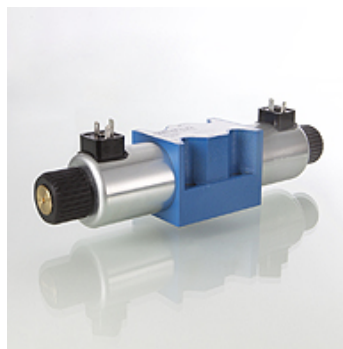
# HK DG4V5

Magnetický rozváděcí ventil NG 10

**HANSA FLEX**

## Vlastnosti

Provedení	4/2cestný ventil nebo 4/3cestný ventil s nouzovým ovládním rukou
Obsah dodávky	s cívkou, bez zástrčky
Provozní tlak	P, A, B: max. 315 bar / T: max. 160 bar (V stejnosm.) / T: max. 120 bar (V stříd.)
Objemový proud	max. 120 l/min (řídte se charakteristikami)
Připoj	ISO/Cetop 05 NG10
Upevnění	4 ks šroubů s vnitřním šestihranem M6 × 40 12,9
Stupeň krytí	IP 65



## Popis

mezní hodnoty spínacího výkonu viz charakteristiky

## Upozornění k objednávkám

Další zapojení a provedení včetně různých objemových proudů a mezních hodnot spínacího výkonu na objednávku

## Výrobek

Označení	Druh	Typ pístu	Nominální napětí/ druh proudů	překrytí	Provedení	Hmotnost (kg)
HK DG4V5 0BJ VM U 12DC	4/2	0BJ	[PB/AT]-[ABPT]	12 V stejnosm.	záporný (otevřený)	Vracení pružiny do výchozí polohy 3,60
HK DG4V5 0BJ VM U 24DC	4/2	0BJ	[PB/AT]-[ABPT]	24 V stejnosm.	záporný (otevřený)	Vracení pružiny do výchozí polohy 3,60
HK DG4V5 0B VM U 110AC	4/2	0B	[PB/AT]-[ABPT]	110 V stříd.	záporný (otevřený)	Vracení pružiny do výchozí polohy 3,60
HK DG4V5 0B VM U 230AC	4/2	0B	[PB/AT]-[ABPT]	230 V stříd. 50 Hz	záporný (otevřený)	Vracení pružiny do výchozí polohy 3,60
HK DG4V5 2AJ VM U 12DC	4/2	2AJ	[PB/AT]-[PA/BT]	12 V stejnosm.	kladný (zavřený)	Vracení pružiny do výchozí polohy 3,60
HK DG4V5 2AJ VM U 24DC	4/2	2AJ	[PB/AT]-[PA/BT]	24 V stejnosm.	kladný (zavřený)	Vracení pružiny do výchozí polohy 3,60
HK DG4V5 2A VM U 110AC	4/2	2A	[PB/AT]-[PA/BT]	110 V stříd.	kladný (zavřený)	Vracení pružiny do výchozí polohy 3,60
HK DG4V5 2A VM U 230AC	4/2	2A	[PB/AT]-[PA/BT]	230 V stříd. 50 Hz	kladný (zavřený)	Vracení pružiny do výchozí polohy 3,60
HK DG4V5 2ALJ VM U 12DC	4/2	2ALJ	[PB/AT]-[PA/BT]	12 V stejnosm.	kladný (zavřený)	Vracení pružiny do výchozí polohy 3,60
HK DG4V5 2ALJ VM U 24DC	4/2	2ALJ	[PB/AT]-[PA/BT]	24 V stejnosm.	kladný (zavřený)	Vracení pružiny do výchozí polohy 3,60
HK DG4V5 2AL VM U 110AC	4/2	2AL	[PB/AT]-[PA/BT]	110 V stříd.	kladný (zavřený)	Vracení pružiny do výchozí polohy 3,60
HK DG4V5 2AL VM U 230AC	4/2	2AL	[PB/AT]-[PA/BT]	230 V stříd. 50 Hz	kladný (zavřený)	Vracení pružiny do výchozí polohy 3,60
HK DG4V5 2BJ VM U 12DC	4/2	2BJ	[PB/AT]-[A/B/P/T]	12 V stejnosm.	kladný (zavřený)	Vracení pružiny do výchozí polohy 3,60
HK DG4V5 2BJ VM U 24DC	4/2	2BJ	[PB/AT]-[A/B/P/T]	24 V stejnosm.	kladný (zavřený)	Vracení pružiny do výchozí polohy 3,60
HK DG4V5 2B VM U 110AC	4/2	2B	[PB/AT]-[A/B/P/T]	110 V stříd.	kladný (zavřený)	Vracení pružiny do výchozí polohy 3,60
HK DG4V5 2B VM U 230AC	4/2	2B	[PB/AT]-[A/B/P/T]	230 V stříd. 50 Hz	kladný (zavřený)	Vracení pružiny do výchozí polohy 3,60
HK DG4V5 6BJ VM U 12DC	4/2	6BJ	[PB/AT]-[ABT/P]	12 V stejnosm.	kladný (zavřený)	Vracení pružiny do výchozí polohy 3,60
HK DG4V5 6BJ VM U 24DC	4/2	6BJ	[PB/AT]-[ABT/P]	24 V stejnosm.	kladný (zavřený)	Vracení pružiny do výchozí polohy 3,60
HK DG4V5 6B VM U 110AC	4/2	6B	[PB/AT]-[ABT/P]	110 V stříd.	kladný (zavřený)	Vracení pružiny do výchozí polohy 3,60
HK DG4V5 6B VM U 230AC	4/2	6B	[PB/AT]-[ABT/P]	230 V stříd. 50 Hz	kladný (zavřený)	Vracení pružiny do výchozí polohy 3,60
HK DG4V5 22AJ VM U 12DC	4/2	22AJ	[PB/A/T]-[PA/B/T]	12 V stejnosm.	kladný (zavřený)	Vracení pružiny do výchozí polohy 3,60
HK DG4V5 22AJ VM U 24DC	4/2	22AJ	[PB/A/T]-[PA/B/T]	24 V stejnosm.	kladný (zavřený)	Vracení pružiny do výchozí polohy 3,60
HK DG4V5 22A VM U 110AC	4/2	22A	[PB/A/T]-[PA/B/T]	110 V stříd.	kladný (zavřený)	Vracení pružiny do výchozí polohy 3,60
HK DG4V5 22A VM U 230AC	4/2	22A	[PB/A/T]-[PA/B/T]	230 V stříd. 50 Hz	kladný (zavřený)	Vracení pružiny do výchozí polohy 3,60
HK DG4V5 0CJ VM U 12DC	4/3	0CJ	[PB/AT]-[ABPT]-[PA/BT]	12 V stejnosm.	záporný (otevřený)	vracení pružiny do polohy 0 4,30
HK DG4V5 0CJ VM U 24DC	4/3	0CJ	[PB/AT]-[ABPT]-[PA/BT]	24 V stejnosm.	záporný (otevřený)	vracení pružiny do polohy 0 4,30
HK DG4V5 0C VM U 110AC	4/3	0C	[PB/AT]-[ABPT]-[PA/BT]	110 V stříd.	záporný (otevřený)	vracení pružiny do polohy 0 4,30
HK DG4V5 0C VM U 230AC	4/3	0C	[PB/AT]-[ABPT]-[PA/BT]	230 V stříd. 50 Hz	záporný (otevřený)	vracení pružiny do polohy 0 4,30
HK DG4V5 2CJ VM U 12DC	4/3	2CJ	[PB/AT]-[A/B/P/T]-[PA/BT]	12 V stejnosm.	kladný (zavřený)	vracení pružiny do polohy 0 4,30
HK DG4V5 2CJ VM U 24DC	4/3	2CJ	[PB/AT]-[A/B/P/T]-[PA/BT]	24 V stejnosm.	kladný (zavřený)	vracení pružiny do polohy 0 4,30
HK DG4V5 2C VM U 110AC	4/3	2C	[PB/AT]-[A/B/P/T]-[PA/BT]	110 V stříd.	kladný (zavřený)	vracení pružiny do polohy 0 4,30
HK DG4V5 2C VM U 230AC	4/3	2C	[PB/AT]-[A/B/P/T]-[PA/BT]	230 V stříd. 50 Hz	kladný (zavřený)	vracení pružiny do polohy 0 4,30
HK DG4V5 6CJ VM U 12DC	4/3	6CJ	[PB/AT]-[ABT/P]-[PA/BT]	12 V stejnosm.	kladný (zavřený)	vracení pružiny do polohy 0 4,30
HK DG4V5 6CJ VM U 24DC	4/3	6CJ	[PB/AT]-[ABT/P]-[PA/BT]	24 V stejnosm.	kladný (zavřený)	vracení pružiny do polohy 0 4,30
HK DG4V5 6C VM U 110AC	4/3	6C	[PB/AT]-[ABT/P]-[PA/BT]	110 V stříd.	kladný (zavřený)	vracení pružiny do polohy 0 4,30
HK DG4V5 6C VM U 230AC	4/3	6C	[PB/AT]-[ABT/P]-[PA/BT]	230 V stříd. 50 Hz	kladný (zavřený)	vracení pružiny do polohy 0 4,30
HK DG4V5 8CJ VM U 12DC	4/3	8CJ	[PA/BT]-[A/B/P/T]-[PB/AT]	12 V stejnosm.	záporný (otevřený)	vracení pružiny do polohy 0 4,30
HK DG4V5 8CJ VM U 24DC	4/3	8CJ	[PA/BT]-[A/B/P/T]-[PB/AT]	24 V stejnosm.	záporný (otevřený)	vracení pružiny do polohy 0 4,30
HK DG4V5 8CJ VM U 110AC	4/3	8CJ	[PA/BT]-[A/B/P/T]-[PB/AT]	110 V stříd.	záporný (otevřený)	vracení pružiny do polohy 0 4,30
HK DG4V5 8CJ VM U 230AC	4/3	8CJ	[PA/BT]-[A/B/P/T]-[PB/AT]	230 V stříd. 50 Hz	záporný (otevřený)	vracení pružiny do polohy 0 4,30
HK DG4V5 2NJ VM U 12DC	4/3	2NJ	[PB/AT]-[PA/BT]	12 V stejnosm.	kladný (zavřený)	2 aretace 4,30



Navzdory nejpečlivější kontrole nemůžeme vyloučit chyby a nepřejímáme žádnou záruku za obsažené údaje.

06.02.2025

HANSA-FLEX AG

www.hansa-flex.com

1

# HK DG4V5

Magnetický rozváděcí ventil NG 10

**HANSA FLEX**

## Výrobek

Označení	Druh	Typ pístu	Nominální napětí/ druh proudu	překrytí	Provedení	Hmotnost (kg)	
HK DG4V5 2NJ VM U 24DC	4/3	2NJ	[PB/AT]-[PA/BT]	24 V stejnosm.	kladný (zavřený)	2 aretace	4,30
HK DG4V5 2N VM U 110AC	4/3	2N	[PB/AT]-[PA/BT]	110 V stříd.	kladný (zavřený)	2 aretace	4,30
HK DG4V5 2N VM U 230AC	4/3	2N	[PB/AT]-[PA/BT]	230 V stříd. 50 Hz	kladný (zavřený)	2 aretace	4,30

Piston type example: [A/B/PT] = [A blocked / B blocked / P+T connected]

## Příslušenství

HK SP DG4V5	Cívka do magnetického rozváděcího ventilu HK DG4V5
HK SP DIN 43650	Elektrická zástrčka k magnetické cívce DIN 43650 / ISO 4400
HK M HK DK	Set of bolts for NG 10 valves types HK DK11/DKE/DG4V5