

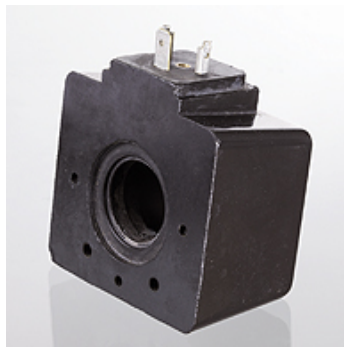
HK SP DG4V5

Cívka do magnetického rozváděcího ventilu HK DG4V5

HANSA FLEX

Vlastnosti

příslušné násuvné spojky HKSP664, HKSP666, HKSP667, HKSP668, HKSP669 (zástrčka s usměrňovačem)



Upozornění

U cívek na střídavý proud je příkon ve fázi záběru podstatně vyšší než ve fázi zastavení.

Proto nesmějí být nikdy používány bez magnetického jádra, jinak hrozí přehřátí a cívka může přehořet.

K podobnému efektu dochází, je-li ventil s magnetem na střídavý proud s velmi vysokou pracovní frekvencí (střídavé zapínání a vypínání). Cívky se pak často nacházejí v rozpětí vysokého příkonu a mohou se rovněž přehřívat. Pro tyto případy použití se doporučuje volit cívky RC se zástrčkou s usměrňovačem.

U cívek na stejnosměrný proud mohou při vypínání vznikat velmi vysoké špičky napětí. Proto doporučujeme používat u těchto cívek zástrčky s ochranným obvodem.

utahovací moment pro upevňovací matice na magnetických cívkách: 3 Nm

Upozornění k objednávkám

Další typy cívek na objednávku

Výrobek

Označení	jmenovité napětí ± 10 %	průměrný příkon (W)	Hmotnost (kg)
HK DG4V5 G 12VDC	12 VDC	38	0,90
HK DG4V5 H 24VDC	24 VDC	38	0,90
HK DG4V5 A 110VAC	110 VAC	7	0,90
HK DG4V5 A 220VAC	230 VAC	7	0,90

Příslušenství

HK SP DIN 43650 Elektrická zástrčka k magnetické cívce DIN 43650 / ISO 4400

je náhradním dílem pro následující produkty

HK DG4V5 Magnetický rozváděcí ventil NG 10