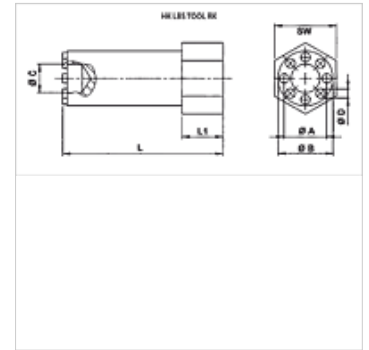
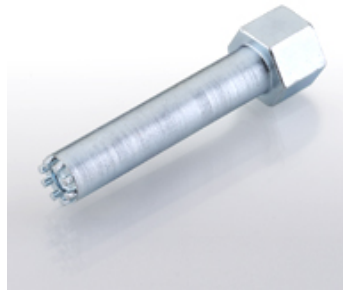


HK LBS TOOL RK

Nástroj pro montáž zpětného ventilu

Vlastnosti

Povrchová ochrana	pozinkovaný
Použití	pro ventily typu HK RK
Materiál	Ocel



Upozornění

Při použití v zařízeních se silnějšími nárazy nebo vibracemi je třeba ventily při šroubování zajistit lepidlem Loctite.

Popis

Tímto nástrojem se do odpovídajícího pouzdra šroubují automatické pojistné ventily do potrubí pro případ havárie.

Výrobek

Označení	L (mm)	L1 (mm)	Ø A (mm)	Ø B (mm)	Ø C (mm)	Ø D (mm)	SW (mm)	Hmotnost (kg)
HK LBS TOOL RK 0 1/8	70,0	13	6,9	8,4	4,0	1,4	17	0,04
HK LBS TOOL RK 1 1/4	70,0	13	8,9	11,3	6,8	1,8	17	0,06
HK LBS TOOL RK 2 3/8	70,0	13	11,1	14,8	6,8	2,8	17	0,08
HK LBS TOOL RK 3 1/2	70,0	18	14,3	18,5	8,7	3,2	27	0,17
HK LBS TOOL RK 4 3/4	70,0	18	18,6	24,0	12,5	4,1	27	0,24

Je příslušenstvím následujících produktů

HK RK	Zpětný ventil RK
-------	------------------