

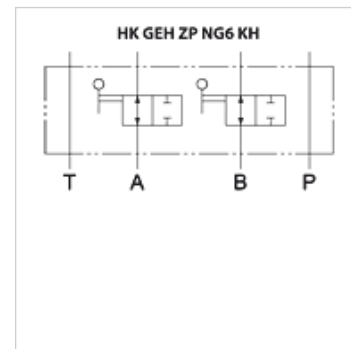
HK GEH ZP NG6 KH

Tělo ventilu ZP NG6 s kulovým kohoutem

HANSA FLEX

Vlastnosti

Provedení	Ventil s dělicí deskou kulový kohout v A+B
Obsah dodávky	vč. 1 ruční páky pro kulový kohout
Provozní tlak	max. 315 bar
Objemový proud	max. 80 l/min
Přípoj	ISO/Cetop 03 NG6



Popis

Ventil s dělicí deskou s uzavíracími kulovými kohouty k vytvoření vertikálního spojení s ventily ISO/Cetop 03 NG6
S touto dělicí deskou lze uzavřít všechny nad ní ležící komponenty – bez odlehčení tlaku a vyprázdnění a bez dopadu na zbývající okruh.

Upozornění k objednávkám

Jiné provedení na objednávku

Další informace

Velká zařízení jsou z důvodu vysokého počtu řídicích prvků náchylná k poruchám. Pokud by například u centrálního hydraulického systému ve válcovně selhal elektromagnetický ventil, musela by se tato řídicí část ovládat ručně, nebo by se musela výroba kvůli výměně ventilu přerušit.
K tomu by se musel systém zbavit tlaku, zachytit válce, které mohou být pod vnějším tlakem, a vypustit olej ve stoupacích potrubích k válci. Dále by se po výměně elektromagnetického ventilu musela potrubí opět naplnit a odvzdušnit.
Při použití této oddělovací desky s kulovým kohoutem lze po uzavření všech kanálů cestný ventil namontovaný na desce vyměnit. Probíhá to bez odtlakování, bez vypouštění systému a s tím spojeného znečištění, bez odvzdušňování a bez dopadu na jiné řídicí jednotky. Dosahuje se tak výrazného snížení prostorů hydraulických systémů. Spouštění zařízení při prvním uvádění do provozu je usnadněno, neboť při výměně proplachovacích desek za cestné ventily se nemusí systém vypouštět. Dále odpadá nutnost fixování připojených válců, které jsou pod vnějším zatížením, v období provádění údržby. Jelikož obrazy připojení CETOP jsou pro elektromagnetické cestné ventily identické na obou stranách připojení, je možné oddělovací desky bez problémů namontovat dodatečně.

Výrobek

Označení	působí v kanálu	výška desky (mm)	Hmotnost (kg)
HK ZP NG6 KH AB	A + B	68	1,5