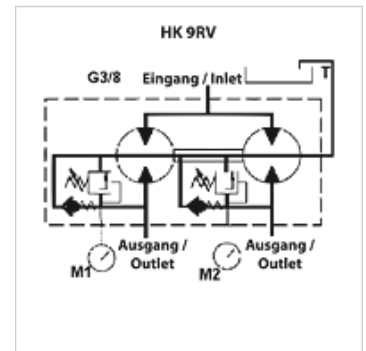


Vlastnosti

Provedení	s ventilem pro vyrovnávání fází a dosávacím ventilem podle výběru odvádění unikajícího oleje ven Adjustment range DBV: 70-210 bar
Rotational speed range	1200 - 2700 U/min
Pressure difference	max. 30 bar (mezi sekcemi)
Doporučený počet otáček	1800 - 2000 ot./min



Upozornění

Před uvedením zařízení do provozu by měl první záběh rozdělovačů množství se zubovými koly proběhnout bez zátěže.

Popis

Tyto rozdělovače množství slouží k napájení dvou nezávislých hydraulických okruhů pouze s jedním čerpadlem

Chyba při rozdělování přibl. 3 %

pro všechny sekce se nastavuje stejný tlak

ventily nastavitelné v rozmezí od 70 do 210 bar, jiný rozsah na objednávku

možnost přestavby na odvádění unikajícího oleje uvnitř - u přípoj T je třeba

odstranit šroub s válcovitou hlavou uložený uvnitř a přípoj pak uzavřít pomocí zásepky G1/2" (přestavbu doporučujeme pouze po předchozí konzultaci)

Dimenzování rozdělovače množství s ozubeným kolem: $q_i = Q/z * 1000/n$

q_i = hltnost/sekce [cm³]; Q = celkový vstupní objemový proud [l/min]; z = počet sekcí; n = počet otáček [ot./min]

Výrobek

Označení	Vstupní objem na každou sekci (cc)	p1 max. (bar)	Průtok na prvek min. (L/min)	Průtok na prvek max. (L/min)	Průtok na prvek (L/min)	A (mm)	B (mm)	C (mm)	D (mm)	E (mm)	F (mm)	F1 (mm)	H (mm)	Li (mm)	Ø R1 (mm)	Hmotnost (kg)
HK 9RV 02C 01	0,17	210	0,20	1,20	0,40	29,3	187,6	46	32,5	54,25	88,3	123,3	50	174	6,5	2,1
HK 9RV 02C 02	0,25	210	0,30	1,80	0,70	29,9	188,8	46	32,5	54,25	88,3	123,3	50	175	6,5	2,1
HK 9RV 02C 04	0,45	210	0,60	3,00	1,20	31,5	192,0	46	32,5	54,25	88,3	123,3	50	178	6,5	2,1
HK 9RV 02C 05	0,57	210	0,80	3,80	1,50	32,5	194,0	46	32,5	54,25	88,3	123,3	50	180	6,5	2,2
HK 9RV 02C 06	0,76	210	1,00	4,80	2,00	34,0	197,0	46	32,5	54,25	88,3	123,3	50	183	6,5	2,2

p1: max. provozní tlak