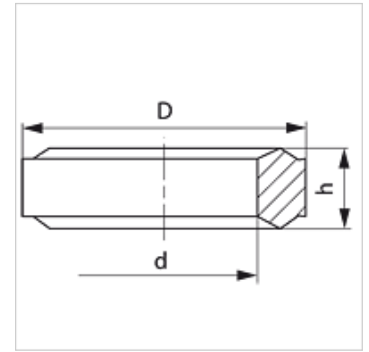


Eigenschaften

Bauart	Dichtkantenring
Norm	DIN 2353 ISO 8434-1
Werkstoff	Stahl
Oberfläche	galvanisch beschichtet

**Artikel**

Bezeichnung	für Gewinde	D (mm)	d (mm)	h (mm)
DKI 1/4	G 1/4"	11,0	6,0	4,5
DKI 1/2	G 1/2"	18,3	12,5	5,0

Produktvarianten

DKI VA	Dichtkantenring für Innengewinde, Edelstahl
--------	---

ist Ersatzteil zu folgenden Produkten

MVE MG	Manometer-Anschlussverschraubung
MVR MG	Manometer-Anschlussverschraubung
XMVR	Manometer-Anschlussverschraubung
MVR HJ	Manometeranschluss-Stutzen
MVR	Manometer-Anschlussverschraubung
XMVE	Manometer-Anschlussverschraubung
MVO	Manometer-Anschlussverschraubung
MVE	Manometer-Anschlussverschraubung