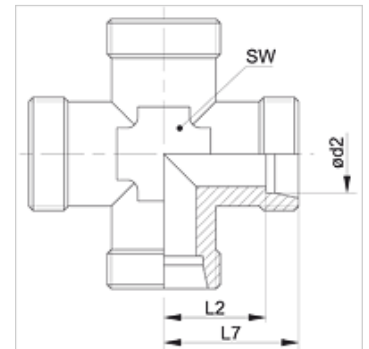


### Eigenschaften

|                        |   |
|------------------------|---|
| <b>Anschluss 1 - 4</b> | metrisches Außengewinde zylindrisch           |
| <b>Dichtform 1 - 4</b> | 24° Innenkonus                                |
| <b>Bauart</b>          | Verschraubung                                 |
| <b>Bauform</b>         | K-Form  |
| <b>Norm</b>            | DIN 3951                                      |
| <b>Lieferumfang</b>    | Stutzen (ohne Überwurfmutter und Schneidring) |
| <b>Werkstoff</b>       | Edelstahl                                     |



### Hinweis

Hinweise zur Montage, Einbau, Druckbelastung und zulässige Betriebstemperaturen entnehmen Sie bitte den technischen Informationen für Rohrverschraubungen.

### Artikel

| Bezeichnung    | Baureihe | Betriebsdruck | Ø d2<br>(mm) | L2<br>(mm) | L7<br>(mm) | SW<br>(mm) |
|----------------|----------|---------------|--------------|------------|------------|------------|
| XK 04 LL VA    | LL       | PN 100        | 4            | 11,0       | 15,0       | 9          |
| XK 06 LL VA    | LL       | PN 100        | 6            | 9,5        | 15,0       | 9          |
| XK 08 LL VA    | LL       | PN 100        | 8            | 11,5       | 17,0       | 12         |
|                |          |               |              |            |            |            |
| XK NW 04 HL VA | L        | PN 315        | 6            | 12,0       | 19,0       | 12         |
| XK NW 06 HL VA | L        | PN 315        | 8            | 14,0       | 21,0       | 12         |
| XK NW 08 HL VA | L        | PN 315        | 10           | 15,0       | 22,0       | 14         |
| XK NW 10 HL VA | L        | PN 315        | 12           | 17,0       | 24,0       | 17         |
| XK NW 13 HL VA | L        | PN 315        | 15           | 21,0       | 28,0       | 19         |
| XK NW 16 HL VA | L        | PN 315        | 18           | 23,5       | 31,0       | 24         |
| XK NW 20 HL VA | L        | PN 160        | 22           | 27,5       | 35,0       | 27         |
| XK NW 25 HL VA | L        | PN 160        | 28           | 30,5       | 38,0       | 36         |
| XK NW 32 HL VA | L        | PN 160        | 35           | 34,5       | 45,0       | 41         |
| XK NW 40 HL VA | L        | PN 160        | 42           | 40,0       | 51,0       | 50         |
|                |          |               |              |            |            |            |
| XK NW 03 HS VA | S        | PN 630        | 6            | 16,0       | 23,0       | 12         |
| XK NW 04 HS VA | S        | PN 630        | 8            | 17,0       | 24,0       | 14         |
| XK NW 06 HS VA | S        | PN 630        | 10           | 17,5       | 25,0       | 17         |
| XK NW 08 HS VA | S        | PN 630        | 12           | 21,5       | 29,0       | 17         |
| XK NW 10 HS VA | S        | PN 630        | 14           | 22,0       | 30,0       | 19         |
| XK NW 13 HS VA | S        | PN 400        | 16           | 24,5       | 33,0       | 24         |
| XK NW 16 HS VA | S        | PN 400        | 20           | 26,5       | 37,0       | 27         |
| XK NW 20 HS VA | S        | PN 400        | 25           | 30,0       | 42,0       | 36         |
| XK NW 25 HS VA | S        | PN 400        | 30           | 35,5       | 49,0       | 41         |
| XK NW 32 HS VA | S        | PN 315        | 38           | 41,0       | 57,0       | 50         |

Baureihe: LL = Sehr Leicht L = Leicht S = Schwer – PN = Nenndruck PB = max. Betriebsdruck – Ø d2 = Rohraußendurchmesser

### Produktvarianten

|             |                                      |
|-------------|--------------------------------------|
| <b>XK</b>   | Verschraubung, Kreuz-Form, Stahl     |
| <b>K VA</b> | Verschraubung, Kreuz-Form, Edelstahl |