

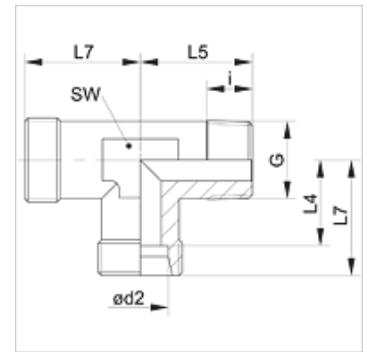
XLN VA

Einschraub-Verschraubung, L-Form

HANSA FLEX

Eigenschaften

Anschluss 1	NPT-Außengewinde
Dichtform 1	gewindedichtend
Anschluss 2 + 3	metrisches Außengewinde zylindrisch
Dichtform 2 + 3	24° Innenkonus
Bauart	Einschraub-Verschraubung
Bauform	L-Form
Norm	DIN 2353
Lieferumfang	Stutzen (ohne Überwurfmutter und Schneidring)
Werkstoff	Edelstahl



Hinweis

Hinweise zur Montage, Einbau, Druckbelastung und zulässige Betriebstemperaturen entnehmen Sie bitte den technischen Informationen für Rohrverschraubungen.

Artikel

Bezeichnung	Baureihe	Betriebsdruck	Ø d2 (mm)	G	i (mm)	L4 (mm)	L5 (mm)	L7 (mm)	SW (mm)
XLN NW 04 HL VA	L	PN 315	6	1/8" -27 NPT	10,0	12,0	20	19	12
XLN NW 04 HL 1/4 VA	L	PN 315	6	1/4" -18 NPT	15,0	14,0	26	21	12
XLN NW 06 HL VA	L	PN 315	8	1/4" -18 NPT	15,0	14,0	26	21	12
XLN NW 08 HL VA	L	PN 315	10	1/4" -18 NPT	15,0	15,0	27	22	14
XLN NW 10 HL 1/4 VA	L	PN 315	12	1/4" -18 NPT	15,0	15,0	27	22	17
XLN NW 10 HL VA	L	PN 315	12	3/8" -18 NPT	15,3	17,0	28	24	17
XLN NW 10 HL 1/2 VA	L	PN 315	12	1/2" -14 NPT	20,0	21,0	32	28	17
XLN NW 13 HL VA	L	PN 315	15	1/2" -14 NPT	20,0	21,0	34	28	19
XLN NW 16 HL VA	L	PN 315	18	1/2" -14 NPT	20,0	23,5	36	31	24
XLN NW 20 HL VA	L	PN 160	22	3/4" -14 NPT	20,0	27,5	42	35	27
XLN NW 25 HL VA	L	PN 160	28	1" -11,5 NPT	25,0	30,5	48	38	36
XLN NW 32 HL VA	L	PN 160	35	1.1/4" -11,5 NPT	25,5	34,5	54	45	41
XLN NW 40 HL VA	L	PN 160	42	1.1/2" -11,5 NPT	26,0	40,0	61	51	50
XLN NW 03 HS VA	S	PN 630	6	1/4" -18 NPT	15,0	16,0	26	23	12
XLN NW 04 HS VA	S	PN 630	8	1/4" -18 NPT	15,0	17,0	27	24	14
XLN NW 06 HS VA	S	PN 630	10	3/8" -18 NPT	15,3	17,5	28	25	17
XLN NW 08 HS VA	S	PN 630	12	3/8" -18 NPT	15,3	21,5	28	29	17
XLN NW 08 HS 1/2 VA	S	PN 630	12	1/2" -14 NPT	20,0	21,5	33	29	19
XLN NW 10 HS VA	S	PN 630	14	1/2" -14 NPT	20,0	22,0	35	30	19
XLN NW 13 HS VA	S	PN 400	16	1/2" -14 NPT	20,0	24,5	36	33	24
XLN NW 16 HS VA	S	PN 400	20	3/4" -14 NPT	20,0	26,5	42	37	27
XLN NW 20 HS VA	S	PN 400	25	1" -11,5 NPT	25,0	30,0	48	42	36
XLN NW 25 HS VA	S	PN 400	30	1.1/4" -11,5 NPT	25,5	35,5	54	49	41
XLN NW 32 HS VA	S	PN 315	38	1.1/2" -11,5 NPT	26,0	41,0	61	57	50

Baureihe: LL = Sehr Leicht L = Leicht S = Schwer - PN = Nenndruck PB = max. Betriebsdruck - Ø d2 = Rohraußendurchmesser

Produktvarianten

XLN	Einschraub-Verschraubung, L-Form, Stahl
LN VA	Einschraub-Verschraubung, L-Form, Edelstahl