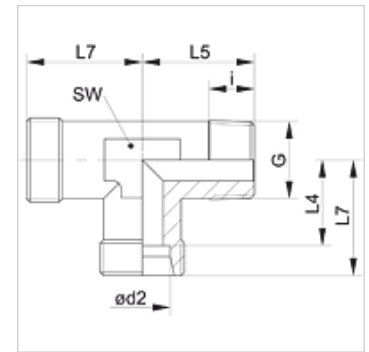


Eigenschaften

Anschluss 1	BSPT-Außengewinde kegelig
Dichtform 1	gewindedichtend
Anschluss 2 + 3	metrisches Außengewinde zylindrisch
Dichtform 2 + 3	24° Innenkonus
Bauart	Einschraub-Verschraubung
Bauform	L-Form
Norm	DIN 2353 ISO 8434-1
Lieferumfang	Stutzen (ohne Überwurfmutter und Schneidring)
Werkstoff	Stahl
Oberfläche	galvanisch beschichtet



Hinweis

Hinweise zur Montage, Einbau, Druckbelastung und zulässige Betriebstemperaturen entnehmen Sie bitte den technischen Informationen für Rohrverschraubungen.

Artikel

Bezeichnung	Baureihe	Betriebsdruck	Ø d2 (mm)	G	i (mm)	L4 (mm)	L5 (mm)	L7 (mm)	SW (mm)
XLR 04 LL	LL	PN 100	4	R 1/8" K	8	11,0	17	15	9
XLR 05 LL	LL	PN 100	5	R 1/8" K	8	9,5	17	15	9
XLR 06 LL	LL	PN 100	6	R 1/8" K	8	9,5	17	15	9
XLR 08 LL	LL	PN 100	8	R 1/8" K	8	11,5	20	17	12
XLR NW 04 HL	L	PN 315	6	R 1/8" K	8	12,0	20	19	12
XLR NW 06 HL	L	PN 315	8	R 1/4" K	12	14,0	26	21	12
XLR NW 08 HL	L	PN 315	10	R 1/4" K	12	15,0	27	22	14
XLR NW 10 HL	L	PN 315	12	R 3/8" K	12	17,0	28	24	17
XLR NW 13 HL	L	PN 315	15	R 1/2" K	14	21,0	34	26	19
XLR NW 16 HL	L	PN 315	18	R 1/2" K	14	23,5	36	31	24
XLR NW 03 HS	S	PN 400	6	R 1/4" K	12	16,0	26	23	14
XLR NW 04 HS	S	PN 400	8	R 1/4" K	12	17,0	27	24	17
XLR NW 06 HS	S	PN 400	10	R 3/8" K	12	17,5	28	25	17
XLR NW 08 HS	S	PN 400	12	R 3/8" K	12	21,5	28	29	19
XLR NW 10 HS	S	PN 400	14	R 1/2" K	14	22,0	32	30	19
XLR NW 13 HS	S	PN 400	16	R 1/2" K	14	24,5	32	33	24

Baureihe: LL = Sehr Leicht L = Leicht S = Schwer – PN = Nenndruck PB = max. Betriebsdruck – Ø d2 = Rohraußendurchmesser

Produktvarianten

XLRK VA	Einschraub-Verschraubung, L-Form, Edelstahl
LRK	Einschraub-Verschraubung, L-Form, Stahl