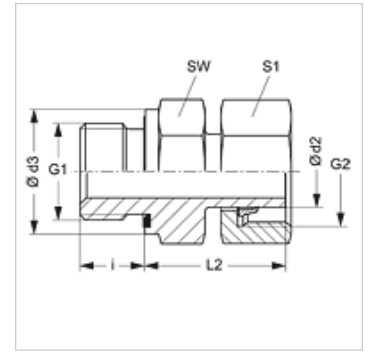


Eigenschaften

| | |
|---------------------|--|
| Anschluss 1 | metrisches Außengewinde zylindrisch |
| Dichtform 1 | Form E |
| Anschluss 2 | metrisches Muttergewinde |
| Dichtform 2 | Rohrstutzen mit Schneidring |
| Bauart | Einschraub-Verschraubung |
| Bauform | gerade |
| Norm | DIN 2353 ISO 8434-1 |
| Lieferumfang | Rohrstutzen mit Überwurfmutter und vormontiertem Schneidring |
| Werkstoff | Edelstahl |



Hinweis

Hinweise zur Montage, Einbau, Druckbelastung und zulässige Betriebstemperaturen entnehmen Sie bitte den technischen Informationen für Rohrverschraubungen.

Bestellhinweise

Dichtungen aus NBR
FPM (Viton) auf Anfrage

Artikel

| Bezeichnung | Baureihe | Betriebsdruck | Ø d2 (mm) | G1 | G2 | Ø d3 (mm) | i (mm) | L2 (mm) | SW (mm) | S1 |
|-------------------|----------|---------------|-----------|------------|------------|-----------|--------|---------|---------|----|
| AVM NW 04 L ED VA | L | PN 315 | 6 | M 10 x 1 | M 12 x 1,5 | 14,0 | 8 | 26,5 | 14 | 14 |
| AVM NW 06 L ED VA | L | PN 315 | 8 | M 12 x 1,5 | M 14 x 1,5 | 17,0 | 12 | 26,5 | 17 | 17 |
| AVM NW 08 L ED VA | L | PN 315 | 10 | M 14 x 1,5 | M 16 x 1,5 | 19,0 | 12 | 27,5 | 19 | 19 |
| AVM NW 10 L ED VA | L | PN 315 | 12 | M 16 x 1,5 | M 18 x 1,5 | 21,7 | 12 | 30,5 | 22 | 22 |
| AVM NW 13 L ED VA | L | PN 315 | 15 | M 18 x 1,5 | M 22 x 1,5 | 23,7 | 12 | 29,0 | 24 | 27 |
| AVM NW 16 L ED VA | L | PN 315 | 18 | M 22 x 1,5 | M 26 x 1,5 | 27,0 | 14 | 31,5 | 27 | 32 |
| AVM NW 20 L ED VA | L | PN 160 | 22 | M 26 x 1,5 | M 30 x 2 | 31,7 | 16 | 32,5 | 32 | 36 |
| AVM NW 25 L ED VA | L | PN 160 | 28 | M 33 x 2 | M 36 x 2 | 39,7 | 18 | 35,0 | 41 | 41 |
| AVM NW 32 L ED VA | L | PN 160 | 35 | M 42 x 2 | M 45 x 2 | 49,7 | 20 | 40,5 | 50 | 50 |
| AVM NW 40 L ED VA | L | PN 160 | 42 | M 48 x 2 | M 52 x 2 | 55,0 | 22 | 43,5 | 55 | 60 |
| AVM NW 03 S ED VA | S | PN 630 | 6 | M 12 x 1,5 | M 14 x 1,5 | 17,0 | 12 | 26,0 | 17 | 17 |
| AVM NW 04 S ED VA | S | PN 630 | 8 | M 14 x 1,5 | M 16 x 1,5 | 19,0 | 12 | 29,5 | 19 | 19 |
| AVM NW 06 S ED VA | S | PN 630 | 10 | M 16 x 1,5 | M 18 x 1,5 | 21,7 | 12 | 29,5 | 22 | 22 |
| AVM NW 08 S ED VA | S | PN 630 | 12 | M 18 x 1,5 | M 20 x 1,5 | 23,7 | 12 | 34,0 | 24 | 24 |
| AVM NW 10 S ED VA | S | PN 630 | 14 | M 20 x 1,5 | M 22 x 1,5 | 25,7 | 14 | 26,0 | 27 | 27 |
| AVM NW 13 S ED VA | S | PN 400 | 16 | M 22 x 1,5 | M 24 x 1,5 | 27,0 | 14 | 36,5 | 27 | 30 |
| AVM NW 16 S ED VA | S | PN 400 | 20 | M 27 x 2 | M 30 x 2 | 32,0 | 16 | 43,0 | 32 | 36 |
| AVM NW 20 S ED VA | S | PN 400 | 25 | M 33 x 2 | M 36 x 2 | 39,7 | 18 | 48,0 | 41 | 46 |
| AVM NW 25 S ED VA | S | PN 400 | 30 | M 42 x 2 | M 42 x 2 | 49,7 | 20 | 50,5 | 50 | 50 |
| AVM NW 32 S ED VA | S | PN 315 | 38 | M 48 x 2 | M 42 x 2 | 55,0 | 22 | 58,0 | 55 | 60 |

Baureihe: LL = Sehr Leicht L = Leicht S = Schwer – PN = Nenndruck PB = max. Betriebsdruck – Ø d2 = Rohraußendurchmesser

Produktvarianten

AVM ED Einschraub-Verschraubung, Stahl

Ersatzteile

WD V Weichdichtung für ED-Verschraubungen