

### Eigenschaften

**Anschluss 1** BSP-Außengewinde zylindrisch

**Dichtform 1** Form B

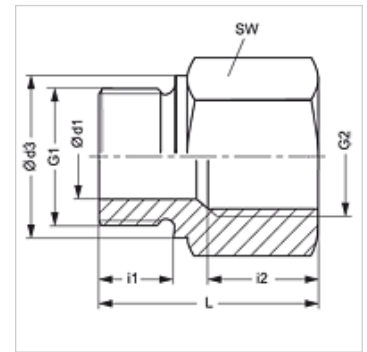
**Anschluss 2** metrisches Innengewinde zylindrisch

**Bauart** Wechselreduzierung

**Bauform** Lang

**Werkstoff** Stahl

**Oberfläche** galvanisch beschichtet



### Hinweis

Hinweise zur Montage, Einbau, Druckbelastung und zulässige Betriebstemperaturen entnehmen Sie bitte den technischen Informationen für Rohrverschraubungen.

### Artikel

| Bezeichnung    | Betriebsdruck | Ø d1<br>(mm) | G1         | G2         | Ø d3<br>(mm) | i1<br>(mm) | i2<br>(mm) | L<br>(mm) | SW<br>(mm) |
|----------------|---------------|--------------|------------|------------|--------------|------------|------------|-----------|------------|
| RIL NW 13 M 12 | PN 250        | 10,5         | G 1/2" -14 | M 12 x 1,5 | 26           | 14,0       | 18         | 26,5      | 27         |
| RIL NW 20 M 26 | PN 250        | 16,0         | G 3/4" -14 | M 26 x 1,5 | 32           | 16,5       | 20         | 46,0      | 36         |
| RIL NW 25 M 22 | PN 250        | 20,0         | G 1" -11   | M 22 x 1,5 | 39           | 18,0       | 18         | 29,0      | 41         |

PN = Nenndruck PB = max. Betriebsdruck