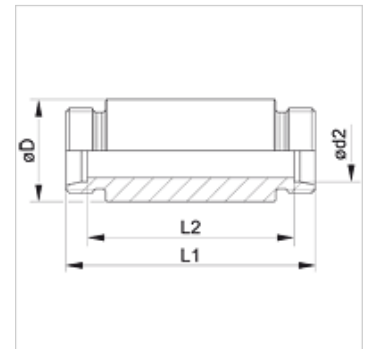


Eigenschaften

| | |
|---------------------|---|
| Anschluss 1 | metrisches Außengewinde zylindrisch |
| Dichtform 1 | 24° Innenkonus |
| Anschluss 2 | metrisches Außengewinde zylindrisch |
| Dichtform 2 | 24° Innenkonus |
| Bauart | Schott-Einschweißverschraubung |
| Bauform | gerade |
| Norm | DIN 2353 ISO 8434-1 |
| Lieferumfang | Stutzen (ohne Überwurfmutter und Schneidring) |
| Werkstoff | Stahl |
| Oberfläche | phosphatiert und geölt (Znphr5f) |



Hinweis

Hinweise zur Montage, Einbau, Druckbelastung und zulässige Betriebstemperaturen entnehmen Sie bitte den technischen Informationen für Rohrverschraubungen.

Artikel

| Bezeichnung | Baureihe | Betriebsdruck | Ø d2 (mm) | Ø D (mm) | L1 (mm) | L2 (mm) |
|--------------|----------|---------------|--------------|-------------|------------|------------|
| XSE NW 04 HL | L | PN 315 | 6 | 18,0 | 70 | 56 |
| XSE NW 06 HL | L | PN 315 | 8 | 20,0 | 70 | 56 |
| XSE NW 08 HL | L | PN 315 | 10 | 22,0 | 72 | 58 |
| XSE NW 10 HL | L | PN 315 | 12 | 25,0 | 72 | 58 |
| XSE NW 13 HL | L | PN 315 | 15 | 28,0 | 84 | 70 |
| XSE NW 16 HL | L | PN 315 | 18 | 32,0 | 84 | 69 |
| XSE NW 20 HL | L | PN 160 | 22 | 36,0 | 88 | 73 |
| XSE NW 25 HL | L | PN 160 | 28 | 40,0 | 88 | 73 |
| XSE NW 32 HL | L | PN 160 | 35 | 50,0 | 92 | 71 |
| XSE NW 40 HL | L | PN 160 | 42 | 60,0 | 92 | 70 |
| | | | | | | |
| XSE NW 03 HS | S | PN 630 | 6 | 20,0 | 74 | 60 |
| XSE NW 04 HS | S | PN 630 | 8 | 22,0 | 74 | 60 |
| XSE NW 06 HS | S | PN 630 | 10 | 25,0 | 74 | 59 |
| XSE NW 08 HS | S | PN 630 | 12 | 28,0 | 74 | 59 |
| XSE NW 10 HS | S | PN 630 | 14 | 30,0 | 88 | 72 |
| XSE NW 13 HS | S | PN 400 | 16 | 35,0 | 88 | 71 |
| XSE NW 16 HS | S | PN 400 | 20 | 38,0 | 92 | 71 |
| XSE NW 20 HS | S | PN 400 | 25 | 45,0 | 96 | 72 |
| XSE NW 25 HS | S | PN 400 | 30 | 50,0 | 100 | 73 |
| XSE NW 32 HS | S | PN 315 | 38 | 60,0 | 104 | 72 |

Baureihe: LL = Sehr Leicht L = Leicht S = Schwer – PN = Nenndruck PB = max. Betriebsdruck – Ø d2 = Rohraußendurchmesser

Produktvarianten

| | |
|---------------|---|
| XSE VA | Schott-Einschweißverschraubung, Edelstahl |
| SE | Schott-Einschweißverschraubung, Stahl |