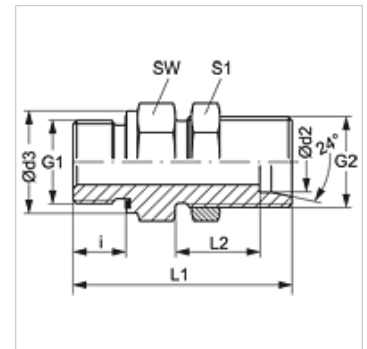


### Eigenschaften

|                     |   |
|---------------------|---|
| <b>Anschluss 1</b>  | BSP-Außengewinde zylindrisch                  |
| <b>Dichtform 1</b>  | Form E  |
| <b>Anschluss 2</b>  | metrisches Außengewinde zylindrisch           |
| <b>Dichtform 2</b>  | 24° Innenkonus                                |
| <b>Bauart</b>       | Schott-Einschraubverschraubung                |
| <b>Bauform</b>      | gerade  |
| <b>Norm</b>         | DIN 2353<br>ISO 8434-1                        |
| <b>Lieferumfang</b> | Stutzen (ohne Überwurfmutter und Schneidring) |
| <b>Werkstoff</b>    | Stahl   |
| <b>Oberfläche</b>   | galvanisch beschichtet                        |



### Hinweis

Hinweise zur Montage, Einbau, Druckbelastung und zulässige Betriebstemperaturen entnehmen Sie bitte den technischen Informationen für Rohrverschraubungen.

### Artikel

| Bezeichnung          | Baureihe | Betriebsdruck | Ø d2 (mm) | G1           | G2         | Ø d3 (mm) | i (mm) | L1 (mm) | L2 (mm) | SW (mm) | S1 |
|----------------------|----------|---------------|-----------|--------------|------------|-----------|--------|---------|---------|---------|----|
| XSVR NW 06 HL ED     | L        | PN 315        | 8         | G 1/4" -19   | M 14 x 1,5 | 18,9      | 12     | 53,0    | 27,0    | 19      | 19 |
| XSVR NW 06 HL 3/8 ED | L        | PN 315        | 8         | G 3/8" -19   | M 14 x 1,5 | 21,9      | 12     | 54,5    | 27,0    | 22      | 19 |
| XSVR NW 06 HL 1/2 ED | L        | PN 315        | 8         | G 1/2" -14   | M 14 x 1,5 | 26,9      | 14     | 58,0    | 27,0    | 27      | 19 |
| XSVR NW 08 HL ED     | L        | PN 315        | 10        | G 1/4" -19   | M 16 x 1,5 | 18,9      | 12     | 55,0    | 28,0    | 22      | 22 |
| XSVR NW 08 HL 1/2 ED | L        | PN 315        | 10        | G 1/2" -14   | M 16 x 1,5 | 26,9      | 14     | 59,0    | 27,0    | 27      | 22 |
| XSVR NW 10 HL ED     | L        | PN 315        | 12        | G 3/8" -19   | M 18 x 1,5 | 21,9      | 12     | 56,5    | 29,0    | 24      | 24 |
| XSVR NW 10 HL 1/2 ED | L        | PN 315        | 12        | G 1/2" -14   | M 18 x 1,5 | 26,9      | 14     | 60,0    | 29,0    | 27      | 24 |
| XSVR NW 13 HL ED     | L        | PN 250        | 15        | G 1/2" -14   | M 22 x 1,5 | 26,9      | 14     | 62,0    | 31,0    | 27      | 30 |
| XSVR NW 13 HL 3/4 ED | L        | PN 250        | 15        | G 3/4" -14   | M 22 x 1,5 | 31,9      | 16     | 66,0    | 31,0    | 32      | 30 |
| XSVR NW 16 HL ED     | L        | PN 250        | 18        | G 1/2" -14   | M 26 x 1,5 | 26,9      | 14     | 66,0    | 33,5    | 32      | 36 |
| XSVR NW 16 HL 3/4 ED | L        | PN 250        | 18        | G 3/4" -14   | M 26 x 1,5 | 31,9      | 16     | 68,0    | 33,5    | 32      | 36 |
| XSVR NW 16 HL 1 ED   | L        | PN 250        | 18        | G 1" -11     | M 26 x 1,5 | 39,9      | 18     | 73,0    | 33,5    | 41      | 36 |
| XSVR NW 20 HL ED     | L        | PN 250        | 22        | G 3/4" -14   | M 30 x 2   | 31,9      | 16     | 71,0    | 34,5    | 36      | 41 |
| XSVR NW 40 HL ED     | L        | PN 250        | 42        | G 1.1/2" -11 | M 52 x 2   | 54,9      | 22     | 86,0    | 36,0    | 60      | 65 |
| XSVR NW 08 HS 1/2 ED | S        | PN 400        | 12        | G 1/2" -14   | M 20 x 1,5 | 26,9      | 14     | 65,0    | 30,5    | 27      | 27 |
| XSVR NW 13 HS ED     | S        | PN 400        | 16        | G 1/2" -14   | M 24 x 1,5 | 26,9      | 14     | 68,0    | 31,5    | 32      | 32 |
| XSVR NW 13 HS 3/4 ED | S        | PN 400        | 16        | G 3/4" -14   | M 24 x 1,5 | 31,9      | 16     | 70,0    | 31,5    | 32      | 32 |
| XSVR NW 16 HS ED     | S        | PN 400        | 20        | G 3/4" -14   | M 30 x 2   | 31,9      | 16     | 75,0    | 33,5    | 41      | 41 |
| XSVR NW 20 HS 3/4 ED | S        | PN 400        | 25        | G 3/4" -14   | M 36 x 2   | 31,9      | 16     | 80,0    | 35,0    | 46      | 46 |
| XSVR NW 20 HS ED     | S        | PN 400        | 25        | G 1" -11     | M 36 x 2   | 39,9      | 18     | 82,0    | 35,0    | 46      | 46 |
| XSVR NW 25 HS ED     | S        | PN 400        | 30        | G 1.1/4" -11 | M 42 x 2   | 49,9      | 20     | 89,0    | 37,5    | 50      | 50 |

Baureihe: LL = Sehr Leicht L = Leicht S = Schwer - PN = Nenndruck PB = max. Betriebsdruck - Ø d2 = Rohraußendurchmesser

### Ersatzteile

**WD** Weichdichtung für ED-Verschraubungen