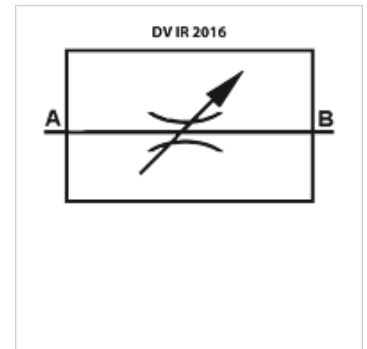


Eigenschaften

Bauart	Baureihe EVN
Lieferumfang	mit Kontermutter
Werkstoff	Dichtung: NBR
Temp. max.	100 °C
Medien	Mineralöl
Betriebsdruck	max. 210 bar



Hinweis

Diese Ventile müssen auf den Anwendungsfall eingestellt werden.

Bestellhinweise

Dichtung: FPM (Viton) bis + 200 °C auf Anfrage.

Artikel

Bezeichnung	Durchfluss max. (L/min)	A (mm)	B (mm)	C (mm)	G1	Gewicht (kg)
DV 06 IR	15	46	60	17	G 1/4" -19	0,13
DV 10 IR	30	42	73	22	G 3/8" -19	0,25
DV 13 IR	50	57	85	27	G 1/2" -14	0,48