

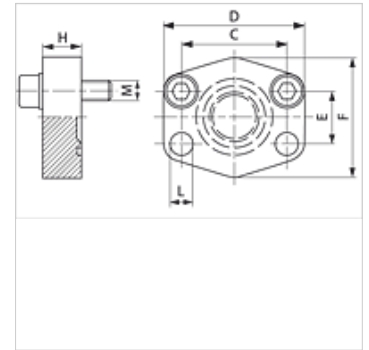
AFC M (3000 / 6000 PSI)

SAE-Verschlussflansch

HANSA FLEX

Eigenschaften

Norm	SAE J 518 C ISO 6162
Bauform	gerade
Bauart	SAE-Verschlussflansch
Befestigung	Schraubenbohrung
Lieferumfang	mit metrischem Schraubensatz und O-Ring
Werkstoff	S355J2G3
Oberfläche	schwarz geölt



Hinweis

Der angeführte maximale Betriebsdruck ist bezogen auf den Flansch! Der tatsächliche Betriebsdruck wird bestimmt durch das Rohr (Wandstärke) sowie die Güte des Rohres!

Artikel

Bezeichnung	Druckreihe	PB 10.9 (bar)	Baugröße	C (mm)	D (mm)	E (mm)	F (mm)	H (mm)	L (mm)	M metr.
AFC 80 M	3000 PSI	350	1/2"	38,1	56	17,5	48	16	9,0	M8x30
AFC 100 M	3000 PSI	350	3/4"	47,6	65	22,2	50	16	11,0	M10x35
AFC 102 M	3000 PSI	315	1"	52,4	70	26,2	60	19	11,0	M10x35
AFC 104 M	3000 PSI	250	1.1/4"	58,7	79	30,2	68	18	11,5	M10x40
AFC 106 M	3000 PSI	200	1.1/2"	69,9	93	35,7	78	20	13,5	M12x45
AFC 108 M	3000 PSI	200	2"	77,8	102	42,9	90	20	13,5	M12x45
AFC 110 M	3000 PSI	160	2.1/2"	88,9	114	50,8	105	20	13,5	M12x45
AFC 112 M	3000 PSI	138	3"	106,4	134	61,9	124	24	17,5	M16x50
AFC 114 M	3000 PSI	35	3.1/2"	120,7	152	69,9	136	22	17,5	M16x50
AFC 116 M	3000 PSI	35	4"	130,2	162	77,8	146	25	17,5	M16x50
AFC 118 M	3000 PSI	35	5"	152,4	190	92,1	170	28	17,5	M16x50
AFC 401 M	6000 PSI	400	1/2"	40,5	56	18,2	48	16	9,0	M8x30
AFC 402 M	6000 PSI	400	3/4"	50,8	71	23,8	60	19	11,0	M10x35
AFC 403 M	6000 PSI	400	1"	57,2	81	27,8	70	24	13,0	M12x45
AFC 404 M	6000 PSI	400	1.1/4"	66,7	95	31,8	78	27	15,0	M14x45
AFC 405 M	6000 PSI	400	1.1/2"	79,4	112	36,5	94	30	17,0	M16x50
AFC 406 M	6000 PSI	400	2"	96,8	134	44,5	114	28	21,0	M20x65

PN = Nenndruck PB = max. Betriebsdruck

Produktvarianten

AFC U (3000 / 6000 PSI)	SAE-Verschlussflansch, mit UNC Schraubensatz und O-Ring
AFC (3000 / 6000 PSI)	SAE-Verschlussflansch, nur Flansch