

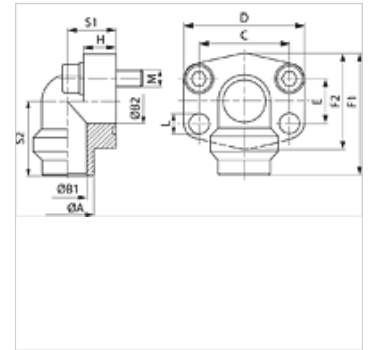
AFS 90 SRE M (3000 / 6000 PSI)

SAE-Anschweißflansch, Winkel 90°

HANSA FLEX

Eigenschaften

Norm	SAE J 518 C ISO 6162
Bauform	Winkel 90°
Bauart	SAE-Anschweißflansch
Befestigung	Schraubenbohrung
Lieferumfang	mit metrischem Schraubensatz und O-Ring
Werkstoff	S355J2G3
Oberfläche	schwarz geölt



Hinweis

Der angeführte maximale Betriebsdruck ist bezogen auf den Flansch! Der tatsächliche Betriebsdruck wird bestimmt durch das Rohr (Wandstärke) sowie die Güte des Rohres!

Artikel

Bezeichnung	Druckreihe	PB 10.9 (bar)	Baugröße	Rohr	A (mm)	B1 (mm)	B2 (mm)	C (mm)	D (mm)	E (mm)	F1 (mm)	F2 (mm)	H (mm)	S1 (mm)	S2 (mm)	L (mm)	Schrauben
AFS 80/90 SRE 20 M	3000 PSI	250	1/2"	20 x 3	20	14	13	38,1	54,0	17,5	60	48	16	20	37	9,0	(4 x) M 8 x 30
AFS 80/90 SRE 22 M	3000 PSI	160	1/2"	22 x 2	22	18	13	38,1	54,0	17,5	60	48	16	20	37	9,0	(4 x) M 8 x 30
AFS 80/90 SRE 25 M	3000 PSI	250	1/2"	25 x 3	25	19	13	38,1	54,0	17,5	60	48	16	20	37	9,0	(4 x) M 8 x 30
AFS 80/90 SRE 28 M	3000 PSI	160	1/2"	28 x 3	28	22	13	38,1	54,0	17,5	60	48	16	20	37	9,0	(4 x) M 8 x 30
AFS 100/90 SRE 25 M	3000 PSI	250	3/4"	25 x 3	25	19	19	47,6	65,0	22,3	63	50	18	24	38	11,0	(4 x) M 10 x 35
AFS 100/90 SRE 28 M	3000 PSI	160	3/4"	28 x 3	28	22	19	47,6	65,0	22,3	63	50	18	24	38	11,0	(4 x) M 10 x 35
AFS 100/90 SRE 30 M	3000 PSI	250	3/4"	30 x 4	30	22	19	47,6	65,0	22,3	63	50	18	24	38	11,0	(4 x) M 10 x 35
AFS 100/90 SRE 35 M	3000 PSI	160	3/4"	35 x 4	35	27	19	47,6	65,0	22,3	63	50	18	24	38	11,0	(4 x) M 10 x 35
AFS 102/90 SRE 30 M	3000 PSI	250	1"	30 x 4	30	22	25	52,4	70,0	26,2	70	60	19	28	43	11,0	(4 x) M 10 x 35
AFS 102/90 SRE 35 M	3000 PSI	160	1"	35 x 4	35	27	25	52,4	70,0	26,2	70	60	19	28	43	11,0	(4 x) M 10 x 35
AFS 102/90 SRE 38 M	3000 PSI	250	1"	38 x 4	38	30	25	52,4	70,0	26,2	70	60	19	28	43	11,0	(4 x) M 10 x 35
AFS 102/90 SRE 42 M	3000 PSI	160	1"	42 x 3	42	36	25	52,4	70,0	26,2	70	60	19	28	43	11,0	(4 x) M 10 x 35
AFS 104/90 SRE 38 M	3000 PSI	250	1.1/4"	38 x 4	38	30	32	58,7	79,0	30,2	85	68	21	34	51	11,5	(4 x) M 10 x 40
AFS 104/90 SRE 42 M	3000 PSI	160	1.1/4"	42 x 3	42	36	32	58,7	79,0	30,2	85	68	21	34	51	11,5	(4 x) M 10 x 40
AFS 104/90 SRE 48 M	3000 PSI	160	1.1/4"	48,3 x 4,5	49	39	32	58,7	79,0	30,2	85	68	21	34	51	11,5	(4 x) M 10 x 40
AFS 106/90 SRE 38 M	3000 PSI	210	1.1/2"	38 x 4	38	30	38	69,9	93,0	35,7	95	78	25	38	56	13,5	(4 x) M 12 x 45
AFS 106/90 SRE 42 M	3000 PSI	160	1.1/2"	42 x 3	42	36	38	69,9	93,0	35,7	95	78	25	38	56	13,5	(4 x) M 12 x 45
AFS 106/90 SRE 48 M	3000 PSI	160	1.1/2"	48,3 x 4,5	49	39	38	69,9	93,0	35,7	95	78	25	38	56	13,5	(4 x) M 12 x 45
AFS 108/90 SRE 60 M	3000 PSI	200	2"	60,3 x 5,6	61	49	51	77,8	110,0	42,9	110	90	25	42	65	13,5	(4 x) M 12 x 45
AFS 108/90 SRE 76 M	3000 PSI	200	2"	76,1 x 7,1	77	62	51	77,8	110,0	42,9	110	90	25	42	65	13,5	(4 x) M 12 x 45
AFS 401/90 SRE 20 M	6000 PSI	315	1/2"	20 x 3	20	14	13	40,5	56,4	18,2	60	48	16	20	37	9,0	(4 x) M 8 x 30
AFS 401/90 SRE 25 M	6000 PSI	315	1/2"	25 x 4	25	17	13	40,5	56,4	18,2	60	48	16	20	37	9,0	(4 x) M 8 x 30
AFS 402/90 SRE 25 M	6000 PSI	315	3/4"	25 x 4	25	17	19	50,8	71,3	23,8	70	60	19	28	43	11,0	(4 x) M 10 x 35
AFS 402/90 SRE 30 M	6000 PSI	315	3/4"	30 x 4	30	22	19	50,8	71,3	23,8	70	60	19	28	43	11,0	(4 x) M 10 x 35
AFS 403/90 SRE 30 M	6000 PSI	315	1"	30 x 4	30	22	25	57,2	81,0	27,8	85	70	21	34	51	13,0	(4 x) M 12 x 45
AFS 403/90 SRE 38 M	6000 PSI	315	1"	38 x 5	38	28	25	57,2	81,0	27,8	85	70	21	34	51	13,0	(4 x) M 12 x 45
AFS 404/90 SRE 38 M	6000 PSI	315	1.1/4"	38 x 5	38	28	32	66,6	95,2	31,8	95	78	25	38	56	14,5	(4 x) M 14 x 45
AFS 404/90 SRE 48 M	6000 PSI	315	1.1/4"	48,3 x 8	49	32	32	66,6	95,2	31,8	95	78	25	38	56	14,5	(4 x) M 14 x 45
AFS 405/90 SRE 38 M	6000 PSI	315	1.1/2"	38 x 5	38	28	38	79,3	112,8	36,5	110	94	25	42	65	17,0	(4 x) M 16 x 50
AFS 405/90 SRE 48 M	6000 PSI	315	1.1/2"	48,3 x 8	49	32	38	79,3	112,8	36,5	110	94	25	42	65	17,0	(4 x) M 16 x 50
AFS 405/90 SRE 60 M	6000 PSI	315	1.1/2"	60,3 x 10	61	40	38	79,3	112,8	36,5	110	94	25	42	65	17,0	(4 x) M 16 x 50
AFS 406/90 SRE 60 M	6000 PSI	315	2"	60,3 x 10	61	40	51	96,8	136,0	44,5	133	108	35	45	75	21,0	(4 x) M 20 x 110
AFS 406/90 SRE 76 M	6000 PSI	315	2"	76,1 x 12,5	74	50	51	96,8	134,0	44,5	150	106	35	45	92	21,0	(4 x) M 20 x 110

PN = Nenndruck PB = max. Betriebsdruck

Produktvarianten

AFS 90 SRE (3000 PSI)	SAE-Anschweißflansch, Winkel 90°, nur Flansch
AFS 90 SRE U (3000 / 6000 PSI)	SAE-Anschweißflansch, Winkel 90°, mit UNC Schraubensatz und O-Ring