

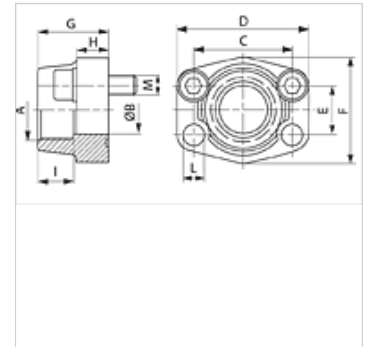
AFS G M (6000 PSI)

SAE-Einschraubflansch, BSP

HANSA FLEX

Eigenschaften

| | |
|---------------------|---|
| Druckreihe | 6000 psi |
| Norm | SAE J 518 C ISO 6162 |
| Bauform | gerade |
| Bauart | SAE-Einschraubflansch |
| Befestigung | Schraubenbohrung |
| Lieferumfang | mit metrischem Schraubensatz und O-Ring |
| Werkstoff | S355J2G3 |
| Oberfläche | schwarz geölt |



Hinweis

Der angeführte maximale Betriebsdruck ist bezogen auf den Flansch! Der tatsächliche Betriebsdruck wird bestimmt durch das Rohr (Wandstärke) sowie die Güte des Rohres!

Artikel

| Bezeichnung | PB 10.9 (bar) | Baugröße | A | Ø B (mm) | C (mm) | D (mm) | E (mm) | F (mm) | G (mm) | H (mm) | I (mm) | L (mm) | M metr. |
|-------------------|------------------|----------|--------------|-------------|-----------|-----------|-----------|-----------|-----------|-----------|-----------|-----------|---------|
| AFS 401 G 1/2 M | 400 | 1/2" | G 1/2" -14 | 13 | 40,5 | 54 | 18,2 | 46 | 36 | 16 | 19 | 9 | M8x30 |
| AFS 401 G 3/8 M | 400 | 1/2" | G 3/8" -19 | 13 | 40,5 | 54 | 18,2 | 46 | 36 | 16 | 19 | 9 | M8x30 |
| AFS 402 G 1/2 M | 400 | 3/4" | G 1/2" -14 | 13 | 50,8 | 71 | 23,8 | 55 | 35 | 21 | 22 | 11 | M10x35 |
| AFS 402 G 3/4 M | 400 | 3/4" | G 3/4" -14 | 19 | 50,8 | 71 | 23,8 | 55 | 35 | 21 | 22 | 11 | M10x35 |
| AFS 403 G 3/4 M | 400 | 1" | G 3/4" -14 | 19 | 57,2 | 81 | 27,8 | 65 | 42 | 25 | 24 | 13 | M12x45 |
| AFS 403 G 1 M | 400 | 1" | G 1" -11 | 25 | 57,2 | 81 | 27,8 | 65 | 42 | 25 | 24 | 13 | M12x45 |
| AFS 404 G 1 M | 400 | 1.1/4" | G 1" -11 | 25 | 66,7 | 95 | 31,8 | 78 | 45 | 27 | 25 | 15 | M14x45 |
| AFS 404 G 1 1/4 M | 400 | 1.1/4" | G 1.1/4" -11 | 32 | 66,7 | 95 | 31,8 | 78 | 45 | 27 | 25 | 15 | M14x45 |
| AFS 405 G 1 1/4 M | 400 | 1.1/2" | G 1.1/4" -11 | 32 | 79,4 | 112 | 36,5 | 94 | 50 | 30 | 28 | 17 | M16x50 |
| AFS 405 G 1 1/2 M | 400 | 1.1/2" | G 1.1/2" -11 | 38 | 79,4 | 112 | 36,5 | 94 | 50 | 30 | 28 | 17 | M16x50 |
| AFS 406 G 1 1/2 M | 400 | 2" | G 1.1/2" -11 | 38 | 96,8 | 134 | 44,5 | 114 | 65 | 37 | 30 | 21 | M20x65 |
| AFS 406 G 2 M | 400 | 2" | G 2" -11 | 51 | 96,8 | 134 | 44,5 | 114 | 65 | 37 | 30 | 21 | M20x65 |

PN = Nenndruck PB = max. Betriebsdruck – Baureihe: LL = Sehr Leicht L = Leicht S = Schwer – Ø = Rohr-Außendurchmesser

Produktvarianten

| | |
|--------------------|--|
| AFS G (6000 PSI) | SAE-Einschraubflansch, BSP, nur Flansch |
| AFS G U (6000 PSI) | SAE-Einschraubflansch, BSP, mit UNC Schraubensatz und O-Ring |