

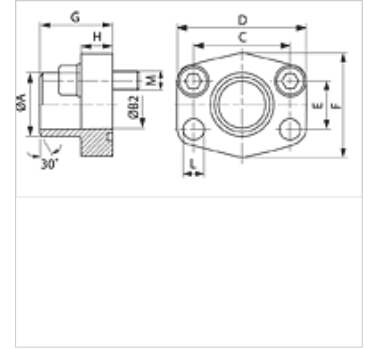
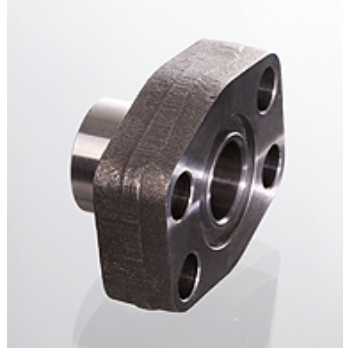
AFS ST (3000 PSI)

SAE-Anschweißflansch, zöllig

HANSA FLEX

Eigenschaften

Druckreihe	3000 psi
Norm	SAE J 518 C ISO 6162
Bauform	gerade
Bauart	SAE-Anschweißflansch - zöllig
Befestigung	Schraubenbohrung
Lieferumfang	nur Flansch
Werkstoff	S355J2G3
Oberfläche	schwarz geölt



Hinweis

Der angeführte maximale Betriebsdruck ist bezogen auf den Flansch! Der tatsächliche Betriebsdruck wird bestimmt durch das Rohr (Wandstärke) sowie die Güte des Rohres!

Empfohlene Schrauben sind in den Spalten M (metr) oder M (unc) aufgeführt.

Artikel

Bezeichnung	PB 10.9 (bar)	Baugröße	A (mm)	Ø B (mm)	C (mm)	D (mm)	E (mm)	F (mm)	G (mm)	H (mm)	L (mm)	M metr.	M unc
AFS 80 ST	350	1/2"	21,6	13	38,1	54	17,5	46	36	16	9,0	M8x30	5/16"x1.1/4"
AFS 80 ST 038	350	1/2"	17,5	13	38,1	54	17,5	46	36	16	9,0	M8x30	5/16"x1.1/4"
AFS 100 ST	350	3/4"	28,0	19	47,6	65	22,2	50	36	18	11,0	M10x35	3/8"x1.1/2"
AFS 102 ST	315	1"	34,0	25	52,4	70	26,2	55	38	18	11,0	M10x35	3/8"x1.1/2"
AFS 104 ST	250	1.1/4"	42,8	32	58,7	79	30,2	68	41	21	11,5	M10x40	7/16"x1.1/2"
AFS 106 ST	200	1.1/2"	48,6	38	69,9	93	35,7	78	44	25	13,5	M12x45	1/2"x1.3/4"
AFS 108 ST	200	2"	61,0	51	77,8	102	42,9	90	45	25	13,5	M12x45	1/2"x1.3/4"
AFS 110 ST	160	2.1/2"	77,0	63	88,9	114	50,8	105	50	25	13,5	M12x45	1/2"x1.3/4"
AFS 112 ST	138	3"	92,0	73	106,4	134	61,9	124	50	27	17,5	M16x50	5/8"x2"
AFS 114 ST	35	3.1/2"	103,0	89	120,7	152	69,9	136	48	27	17,5	M16x50	5/8"x2"
AFS 116 ST	35	4"	115,1	99	130,2	162	77,8	146	48	27	17,5	M16x50	5/8"x2"

PN = Nenndruck PB = max. Betriebsdruck

Produktvarianten

AFS ST M (3000 / 6000 PSI) SAE-Anschweißflansch, zöllig, mit metrischem Schraubensatz und O-Ring

AFS ST U (3000 / 6000 PSI) SAE-Anschweißflansch, zöllig, mit UNC Schraubensatz und O-Ring