

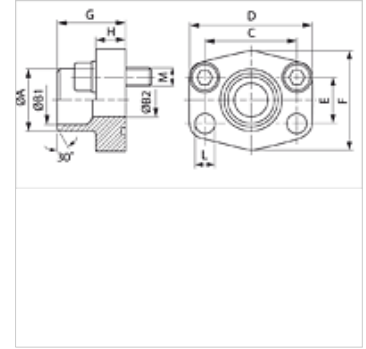
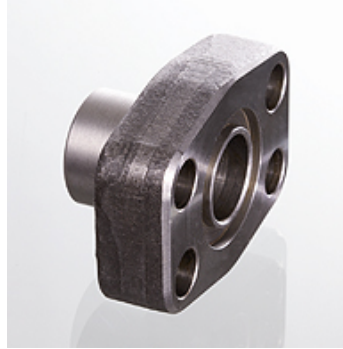
# AFS STRE (3000 PSI)

SAE-Anschweißbund

**HANSA FLEX**

## Eigenschaften

<b>Druckreihe</b>	3000 psi
<b>Norm</b>	SAE J 518 C ISO 6162
<b>Bauart-Zusatz</b>	ND 40
<b>Bauform</b>	gerade
<b>Bauart</b>	SAE-Anschweißbund
<b>Befestigung</b>	Schraubenbohrung
<b>Lieferumfang</b>	nur Flansch
<b>Werkstoff</b>	S355J2G3
<b>Oberfläche</b>	schwarz geölt



## Hinweis

Der angeführte maximale Betriebsdruck ist bezogen auf den Flansch! Der tatsächliche Betriebsdruck wird bestimmt durch das Rohr (Wandstärke) sowie die Güte des Rohres!

Empfohlene Schrauben sind in den Spalten M (metr) oder M (unc) aufgeführt.

## Artikel

Bezeichnung	PB 10.9 (bar)	Baugröße	Rohr	A (mm)	B1 (mm)	B2 (mm)	G (mm)	C (mm)	E (mm)	H (mm)	L (mm)	M metr.	M unc
<b>AFS 80 STRE 21.3</b>	350	1/2"	21,3 x 2,6	22	16,0	13	35,0	38,1	17,5	16,0	9,0	M8x30	5/16"x1.1/4"
<b>AFS 100 STRE 26.9</b>	350	3/4"	26,9 x 2,6	28	21,5	19	36,0	47,6	22,3	18,0	11,0	M10x35	3/8"x1.1/2"
<b>AFS 102 STRE 33.7</b>	315	1"	33,7 x 3,2	35	27,0	25	38,0	52,4	26,2	18,0	11,0	M10x35	3/8"x1.1/2"
<b>AFS 104 STRE 42.2</b>	250	1.1/4"	42,4 x 3,2	43	36,0	31	41,0	58,7	30,2	21,0	11,5	M10x40	7/16"x1.1/2"
<b>AFS 106 STRE 48.3</b>	200	1.1/2"	48,3 x 3,2	49	42,0	38	44,0	69,9	35,7	25,0	13,5	M12x45	1/2"x1.3/4"
<b>AFS 108 STRE 48.3</b>	200	2"	48,3 x 3,2	49	42,0	42	45,0	77,8	42,9	25,0	13,5	M12x45	1/2"x1.3/4"
<b>AFS 108 STRE 60.3</b>	200	2"	60,3 x 3,6	61	53,0	49	45,0	77,8	42,9	25,0	13,5	M12x45	1/2"x1.3/4"
<b>AFS 110 STRE 60.3</b>	160	2.1/2"	60,3 x 3,6	61	53,0	53	50,0	88,9	50,8	25,0	13,5	M12x45	1/2"x1.3/4"
<b>AFS 110 STRE 76.1</b>	160	2.1/2"	76,1 x 3,6	77	70,0	62	50,0	88,9	50,8	25,0	13,5	M12x45	1/2"x1.3/4"
<b>AFS 112 STRE 88.9</b>	138	3"	88,9 x 3,6	90	82,0	74	51,0	106,4	61,9	26,0	17,5	M16x50	5/8"x2"
<b>AFS 114 STRE 76.1</b>	35	3.1/2"	76,1 x 3,6	77	70,0	70	48,0	120,7	69,9	26,0	17,5	M16x50	5/8"x2"
<b>AFS 114 STRE 88.9</b>	35	3.1/2"	88,9 x 3,6	90	82,0	82	48,0	120,7	69,9	26,0	17,5	M16x50	5/8"x2"
<b>AFS 116 STRE 114.3</b>	35	4"	114 x 3,6	115	107,0	102	48,0	130,2	77,8	26,0	17,5	M16x50	5/8"x2"
<b>AFS 116 STRE 88.9</b>	35	4"	88,9 x 3,6	90	82,0	82	48,0	130,2	77,8	26,0	17,5	M16x50	5/8"x2"
<b>AFS 118 STRE 139.7 *</b>	35	5"	139,7 x 4	131	120,0	131	28,0	152,4	92,1	28,0	17,5	M16x55	5/8"x2"

PN = Nenndruck PB = max. Betriebsdruck - \*) AFS 118 STRE 139.7: Ausführung als Flachflansch zum Einschweißen.

## Produktvarianten

<b>AFS STRE M (3000 PSI)</b>	SAE-Anschweißbund, mit metrischem Schraubensatz und O-Ring
<b>AFS STRE U (3000 PSI)</b>	SAE-Anschweißbund, mit UNC Schraubensatz und O-Ring